



Centrālā statistikas  
pārvalde

# **Dzīves kvalitāti lielajās pilsētās. Apsekojuma rezultāti**

Uldis Ainārs  
Informācijas un komunikācijas departaments  
[uldis.ainars@csb.gov.lv](mailto:uldis.ainars@csb.gov.lv)



Centrālā statistikas  
pārvalde

# Saturs

- Par apsekojuma norisi
  - Izvēlētajiem rezultātiem
  - Kur atrast apsekojuma datus
- + Sekojošās prezentācijās arī par dzīves kvalitātes apsekojuma rezultātiem
- + citās lielajās ES pilsētās
  - + atšķirības pilsētas ietvaros



Centrālā statistikas  
pārvalde

# Apsekojuma mērķi

- Noskaidrot iedzīvotāju apmierinātību ar dažādu pakalpojumu kvalitāti
- Izzināt galvenās problēmas katrā pilsētā
- Iegūt iedzīvotāju pašvērtējumu par dzīves apstākļiem
- Jautājumi ir identiski/līdzīgi arī citās Eiropas valstīs
  - Apsekojumu finansē Eiropas komisija
  - Rīgā apsekojumu gadu iepriekš veica socioloģisko pētījumu uzņēmums

## **Radīt datus, ko izmantot pilsētu plānotājiem**

- Salīdzināt pilsētas (attieksmes mērījumi ir subjektīvi)
- Noteikt atšķirības pilsētas daļās

Mērīt izmaiņas! Vai vajag?



Centrālā statistikas  
pārvalde

# Apsekojuma plānojums

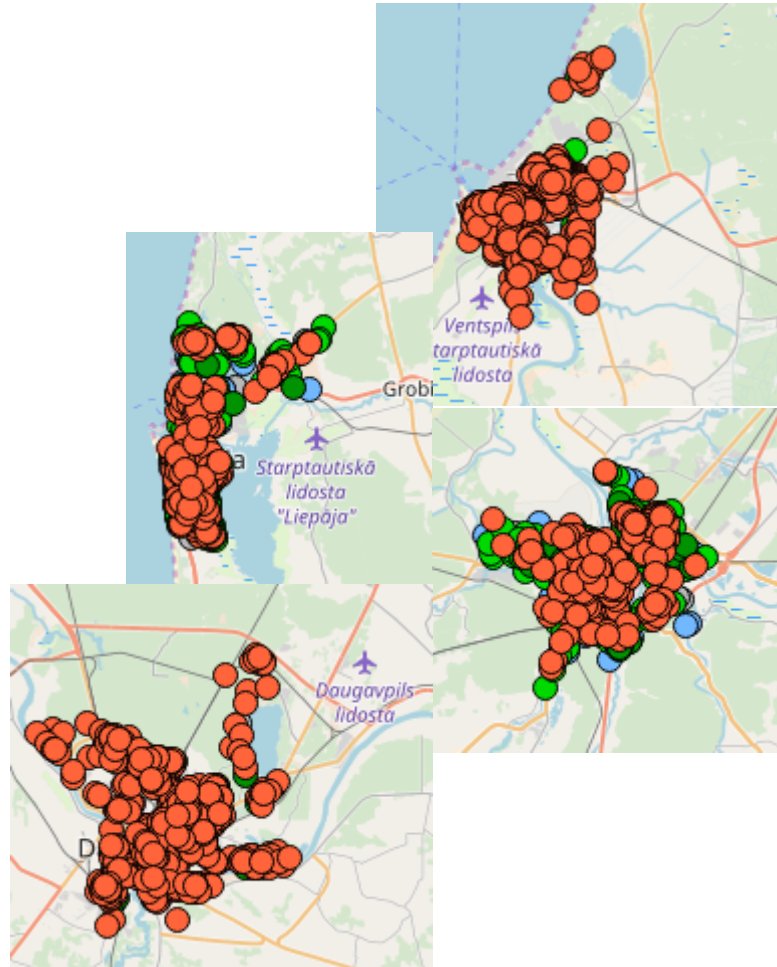
**Mērķis: iegūt novērtējumu par pilsētu vai tās daļām. Izaicinājums, jo nav robežu.**

- Kontrolēta teritoriālā izkliede:
  - Lai iegūtu novērtējumu par brīvi izvēlētiem, bet pietiekami lieliem teritoriāliem domēniem
  - Izaicinājums, teritoriālā izkliede dažāda blīvuma apbūvē (daudzdzīvokļu mājas/individuālā apbūve).
- Mājokļu (adrešu) izlase:
  - Izvēlētajā mājoklī atlasīta persona pēc pēdējās dzimšanas dienas principa



Centrālā statistikas  
pārvalde

# Datu vākšanas process



Izlasē iekļautās adreses  
vienmērīgi izkliedētas  
pa pilsētu.

Lielākas iekļaušanas  
varbūtības individuālo  
māju adresēm –  
ģeogrāfiski izkliedētāka  
teritorija.



Centrālā statistikas  
pārvalde

## Darbu veikšanas gaita

- Apsekojuma lauka darbs (intervijas) 2016. gada 15. decembris – 15. marts
- Datu analīze, ieskaitot ģeotelpisko analīze
- Rezultāti publicēšana no 2017. gada septembra
- Visi apsekojuma dati publicēti - 2018. gada maijs



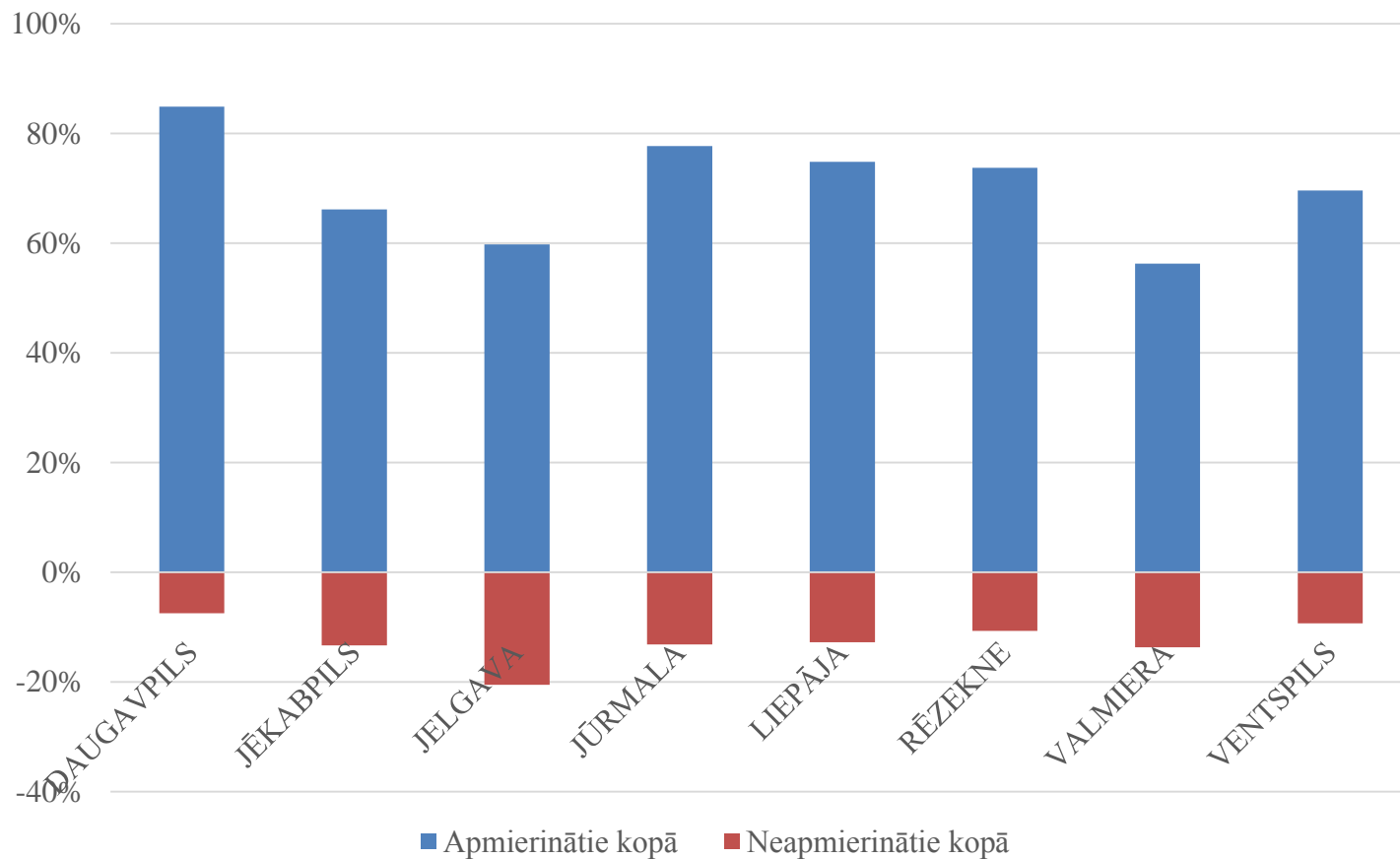
Centrālā statistikas  
pārvalde

# Atlasītie rezultāti



Centrālā statistikas  
pārvalde

# Apmierinātība ar sabiedrisko transportu pilsētā







Centrālā statistikas  
pārvalde

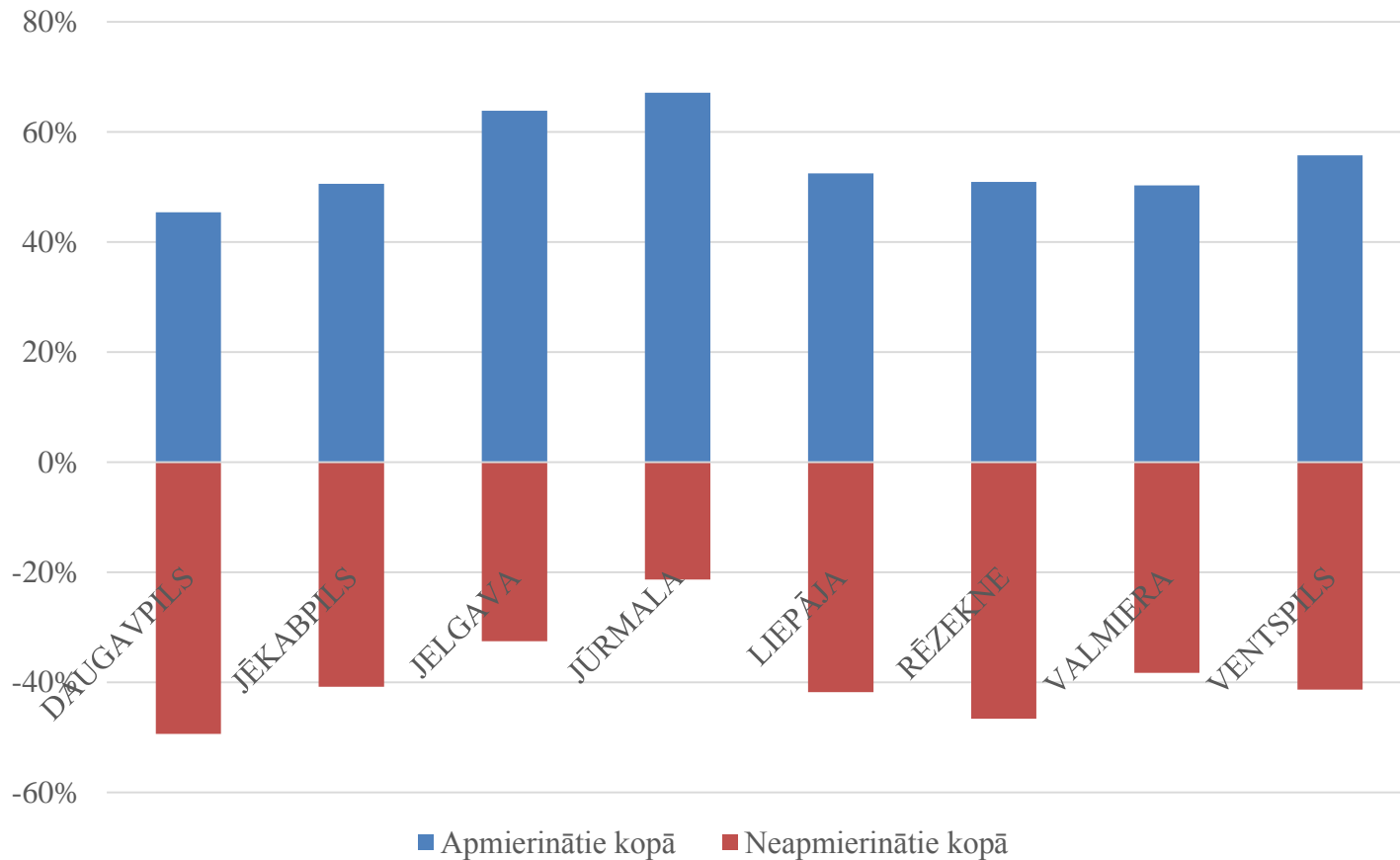
# Apmierinātība ar sabiedrisko transportu pilsētā

- Visapmierinātākie ar sabiedrisko transportu ir Daugavpils iedzīvotāji (85%)
  - 71% sabiedrisko transportu ierindoja starp TOP2 pārvietošanās veidiem. Augstākais rādītājs.
- Vismākā apmierinātība ar sabiedrisko transportu ir Valmierā
  - 33% valmieriešu sabiedrisko transportu ierindoja starp TOP2 pārvietošanās veidiem. Zemākais rādītājs.
- Jūrmalas un Ventspils daļās apmierinātības līmenis ar sabiedrisko transportu ir atšķirīgs no pilsētas vidējā (cold/hot spot)



Centrālā statistikas  
pārvalde

# Apmierinātība ar veselības aprūpes pakalpojumiem





Centrālā statistikas  
pārvalde

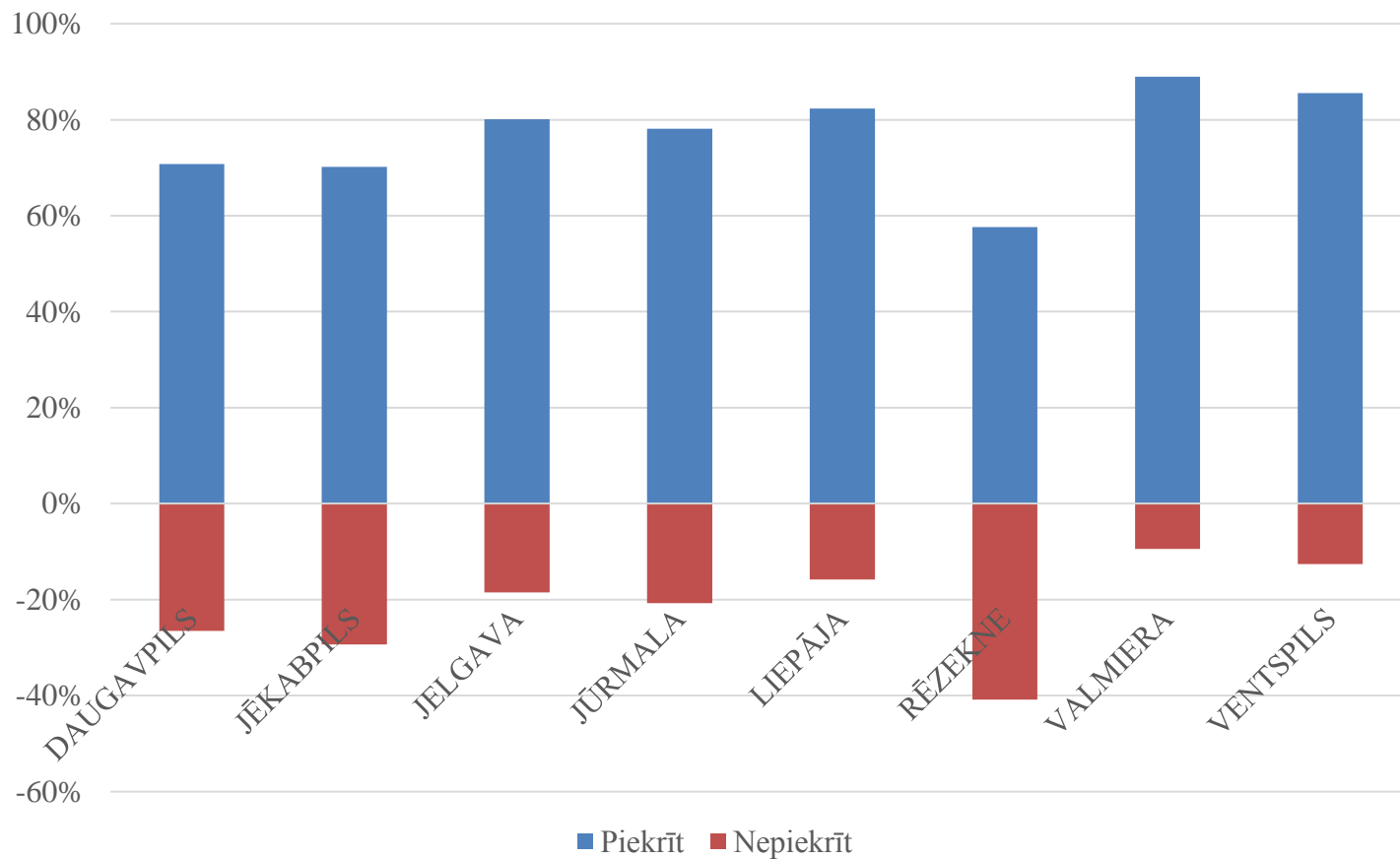
# Apmierinātība ar veselības aprūpes pakalpojumiem

- Jūrmalnieki (67%) un jelgavnieki (64%) ir visapmierinātākie ar veselības aprūpes pakalpojumiem
  - Jūrmalā neapmierināto īpatsvars (21%) ir būtiski zemāks kā citās pilsētās
  - Iemesli – pašvaldības sociālā politika, Rīga tuvums, veselības aprūpes iestādes?
- Visszemākā apmierinātība ar veselības aprūpes pakalpojumiem ir Daugavpilī (45% apmierināti, 49% neapmierināti)
  - Veselības aprūpes pakalpojumu pieejamību, kā problēmu minēja 62% daugavpiliešu



Centrālā statistikas  
pārvalde

# Drošības sajūta pilsētā





Centrālā statistikas  
pārvalde

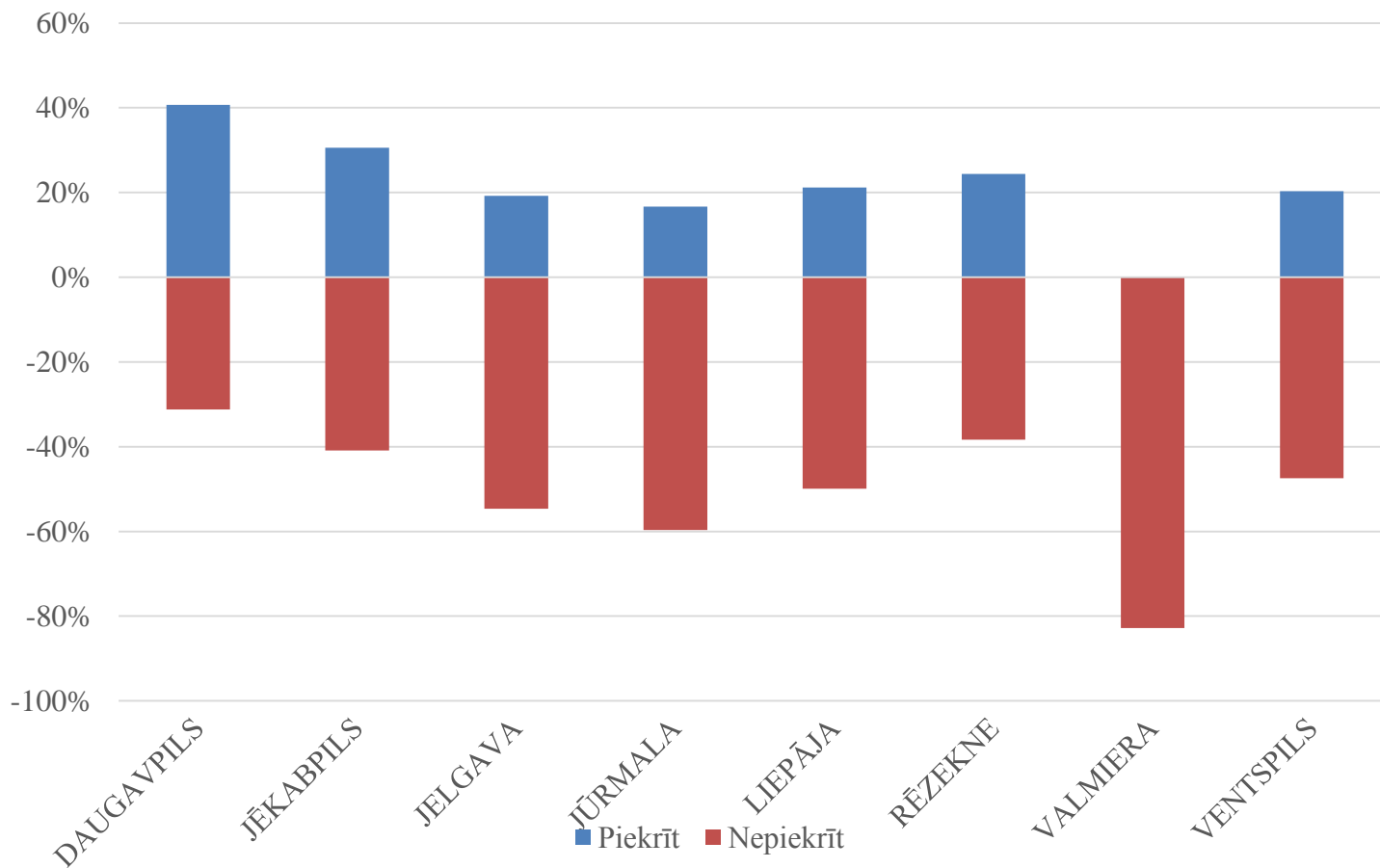
# Drošības sajūta pilsētā

- Visnedrošāk savā pilsētā jūtas rēzeknieši. 41% nepiekrīt apgalvojumam «es jūtos droši Rēzeknē»
  - Turpretī savas dzīvesvietas apkaimē nedroši jūtas vairs tikai 17% rēzeknieši.
- Visdrošāk savā pilsētā jūtas valmierieši. 89% piekrīt apgalvojumam «es jūtos droši Valmierā»
  - Dzīvesvietas apkaimē droši jūtas 95% valmieriešu
- Jūrmalā Kauguros dzīvojošo drošības vērtējums savā dzīvesvietā ir zemāks, kā citās pilsētas daļās.



Centrālā statistikas  
pārvalde

# Mājokļu par pieņemamu cenu pieejamība pilsētā





Centrālā statistikas  
pārvalde

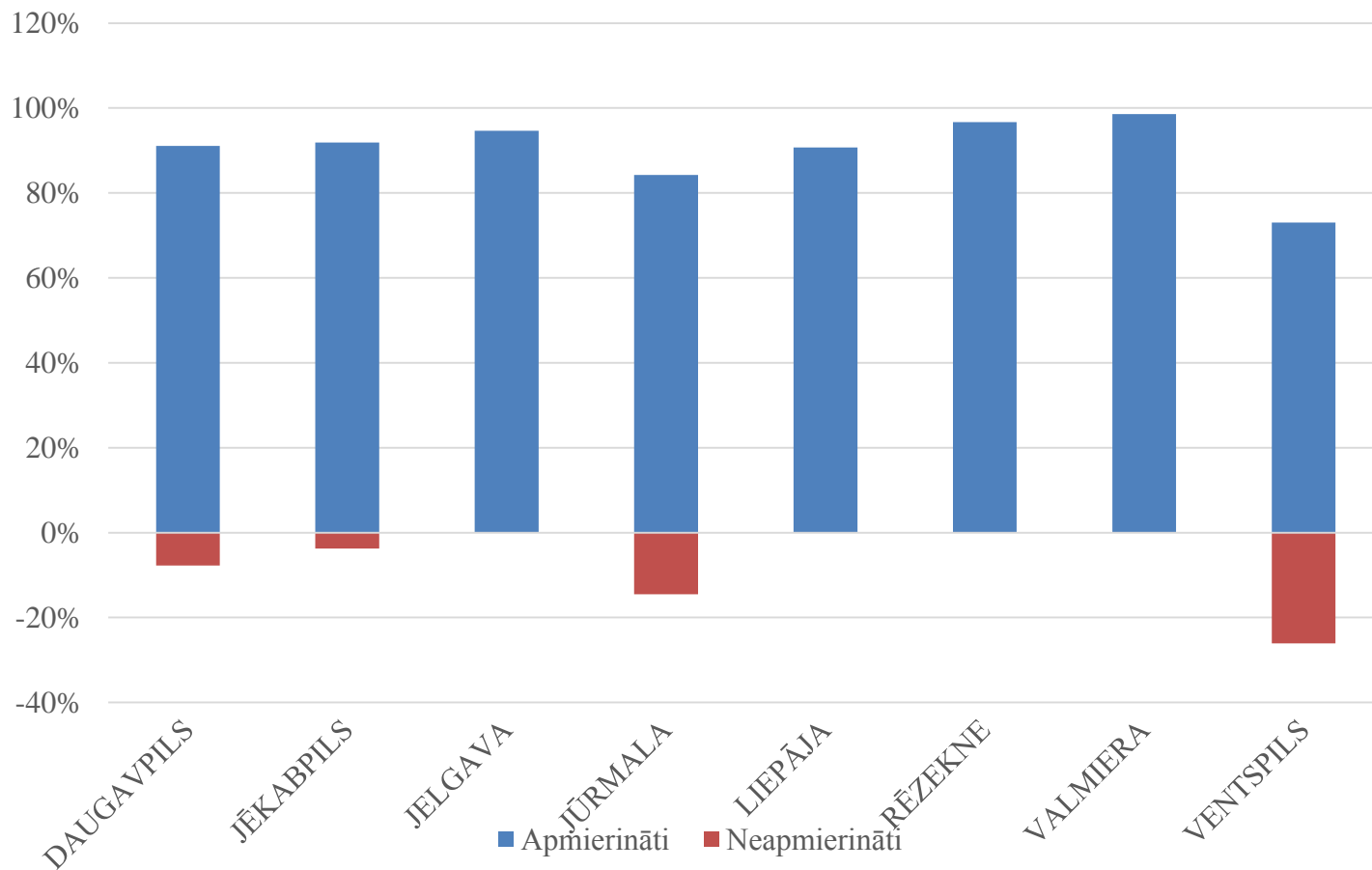
# Mājokļu par pieņemamu cenu pieejamība pilsētā

- Valmierā 83% iedzīvotāju uzskata, ka pilsētā mājokļi par pieejamu cenu nav pieejami:
  - Apgalvojumam «Valmierā ir viegli atrast mājokli par pieņemamu cenu» pilnībā nepiekrīt – 65% iedzīvotāju, 2. vietā Jūrmala – 39%
  - Valmieras pašvaldība problēmu apzinās, strādā pie īres namu būvniecības
  - Ja apsekojums tiks veikts atkārtoti pēc dažiem gadiem, tad noderīgi vērtēt situācijas izmaiņas
- Daugavpilī pozitīvi par mājokļa pieņemamu cenu pieejamību (41% piekrīt, 31% nepiekrīt)



Centrālā statistikas  
pārvalde

# Apmierinātība ar mazumtirdzniecības veikalu pieejamību







Centrālā statistikas  
pārvalde

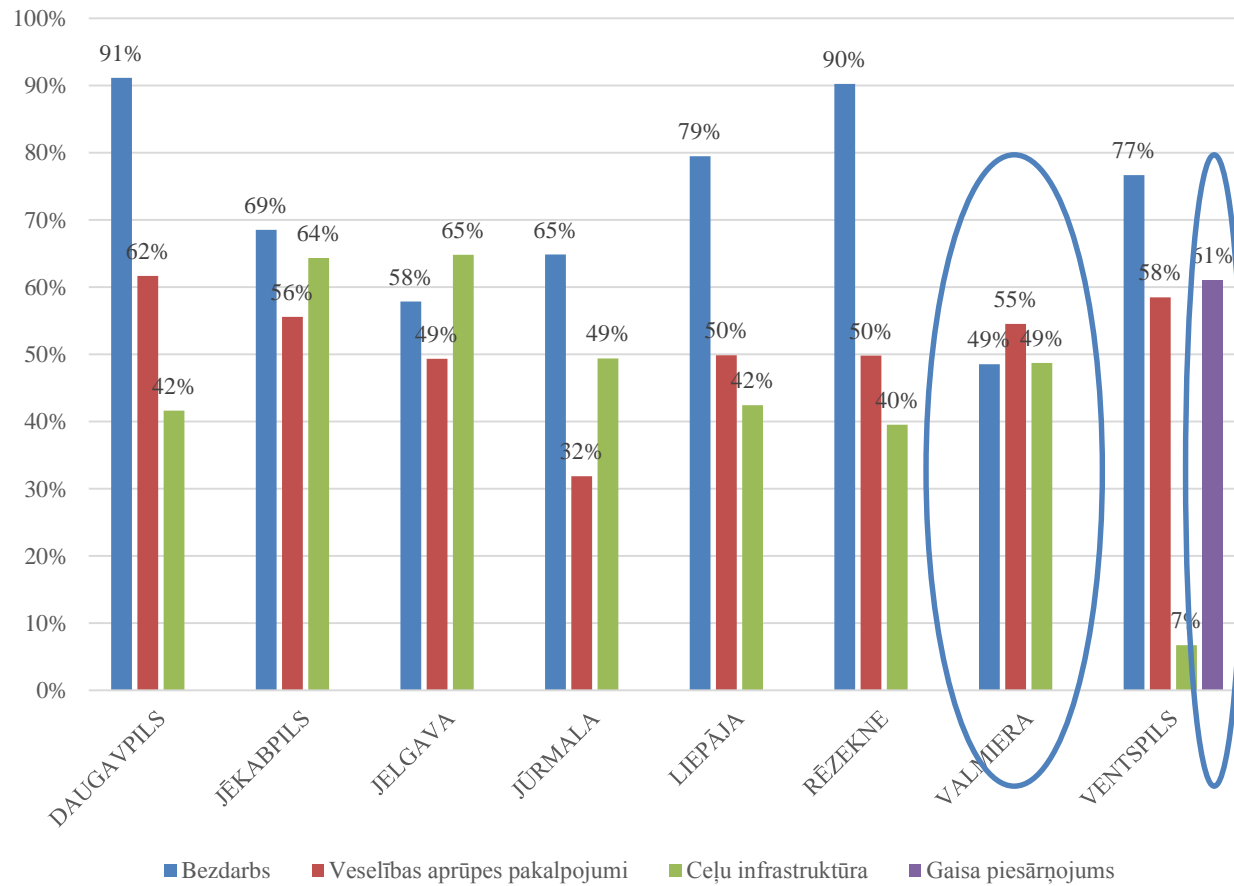
# Apmierinātība ar mazumtirdzniecības veikalu pieejamību

- Apmierinātība ar mazumtirdzniecības veikalu pieejamību zemāka uz tūrismu orientētajās pilsētās Jūrmala un Ventspils
  - Jūrmalā apmierinātība augstāka Kauguros, zemāka atpūtnieku rajonos



Centrālā statistikas  
pārvalde

# Pilsētās kopīgās problēmas





Centrālā statistikas  
pārvalde

# Pilsētās biežāk minētās problēmas

- Bezdarbs, veselības aprūpe un ceļu infrastruktūra ir biežāk minētās problēmas pilsētās
  - Ventspilī ceļu infrastruktūra (7%) nav TOP3 problēma
  - Gaisa piesārņojums TOP2 problēma ventspilnieku skatījumā
- Valmierā TOP1 problēma veselība aprūpe, bezdarbs 2. vietā
- Bezdarbs galvenā problēma Latgales reģiona pilsētās



Centrālā statistikas  
pārvalde

# Kur atrast apsekojuma datus

Publicēti atvērto datu portālā

<https://data.gov.lv/dati/lv/dataset/dzives-kvalitate-pilsetas>

Atvērto datu portālā publicēts

- Statistika pa pilsētām
- Anonimizēti apsekojuma dati
  - Atsevišķi identificējoši rādītāji pārveidoti
  - Dzēsta piesaiste ģeogrāfiskām koordinātēm



Centrālā statistikas  
pārvalde

# Anonimizēti apsekojuma rezultāti

<https://data.gov.lv/dati/lv/dataset/dzives-kvalitate-pilsetas/resource/6c0ebb6f-b877-40c5-bf06-3db297f01cec>

Datos 4063 ieraksti

Respondentus nav iespējams identificēt

Būtiski plašākas analītiskais potenciāls - iespējams veidot sev nepieciešamos kopsavilkumus un izdarīt secinājumus.



Centrālā statistikas  
pārvalde

# Vēl nepaveiktais

Apsekojuma rezultātu publicēšana CSP mājas lapā ierindas statistikas lietotājam draudzīgākā formā:

- Papildus tabulām arī ģeotelpiskā analīze pilsētas ietvaros

Informāciju nosūtīsim uz dalībnieku e-pastiem.



## Centrālā statistikas pārvalde

Paldies par uzmanību  
Jautājumi

Uldis Ainārs  
Informācijas un komunikācijas departaments  
[Uldis.Ainars@csb.gov.lv](mailto:Uldis.Ainars@csb.gov.lv)