



Ventspils pašvaldības praktiskie piemēri teritoriālās statistikas izmantošanā

Austris Galindoms
Ventspils pilsētas domes
Ekonomikas nodaļas
Ekonomists-analītiķis

Rīga
2018. gada 22. maijs

Saturs

- Statistiskās informācijas Ventspilī izmantošanas piemēri
- Pašvaldībai trūkstošā statistiskā informācija
- Ieteikumi

Ventspils

- Datu pielietojums:
 - Pilsētas attīstības plānošanas dokumentu izstrādei un uzraudzībai
 - Regulāri dati par ekonomisko stāvokli – rādītāju, kas nav attīstības plānošanas dokumentos, progresa mērīšanai

Attīstības plānošana

Ministru kabineta noteikumu Nr.628 «Noteikumi par pašvaldību teritorijas attīstības plānošanas dokumentiem» 22. pants

- 22. Attīstības programmā ietilpst:
 - 22.1. stratēģiskā daļa, kurā ietvertas vidēja termiņa prioritātes un rīcības virzieni (pasākumu kopums);
 - 22.2. rīcības plāns un investīciju plāns, kurus izstrādā ne mazāk kā triju gadu periodam;
 - 22.3. attīstības programmas īstenošanas uzraudzības un novērtēšanas kārtība, kurā noteikti rezultatīvie rādītāji un uzraudzības pārskata sniegšanas biežums un saturs.

Attīstības
plānošana
-
Datos balstīta
plānošana



Attīstības plānošana

MĒRĶIS (E) - EKONOMIKA

Augoša daudznozaru sabalansēta pilsētas ekonomika ar attīstītu globālā transporta sistēmā integrētu brīvostu

#	Rādītājs	Datu avoti	2013. gadā (ja nav norādīts citādi)	2014. gadā (ja nav norādīts citādi)	2015. gadā (ja nav norādīts citādi)	2016. gadā (ja nav norādīts citādi)	Līdzšinējā attīstības tendence	Vērtējums	Sagaidāmais rezultāts 2020. gadā	Sagaidāmais rezultāts 2030. gadā
1.	2.	3.	4.	5.	6.		7.	8.	9.	10.
1.	Nodarbināto skaits pilsētā (pamatdarbā)	CSP	2012. g. 14,33 tūkst.	2013. g. 14,14 tūkst.	2014. g. 14,09 tūkst.	CSP vairs nerēķina šo rādītāju*			> 14 tūkst.	> 14 tūkst.
2.	Strādājošo (pamatdarbā) skaita sadalījums pa nozarēm	CSP	2012. g. Transports – 23,3% Rūpniecība – 15,4%	2013. g. Transports – 23,6% Rūpniecība – 17,3%	2014. g. Transports – 22,9% Rūpniecība – 16,8%	CSP vairs nerēķina šo rādītāju**			Transports – > 20%; Rūpniecība – > 15%	Transports – > 20%; Rūpniecība – > 15%
3.	Tirgus sektora ekonomiski aktīvās statistikas vienības	CSP	2012. g. 1 998	2013. g. 1 991	2014. g. 2 117	2015. g. 2 294	↑	😊	> 1,8 tūkst.	> 1,6 tūkst.
4.	Komersantu skaits uz 1000 iedzīvotājiem	CSP	2012. g. 28	2013. g. 32	2014. g. 33	2015. g. 36	↑	😊	> 30	> 30
5.	Uzņēmumu skaits brīvostā	VBP	32	35	32	34	→	😊	> 32	> 32
6.	Kravu apgrozījums Ventspils brīvostā	VBP, CSP	28,8 milj. t	26,2 milj. t	22,5 milj. t	18,8 milj. t	↓	😞	> 22 milj. t	> 22 milj. t
7.	Uzņēmumu skaits IKT nozarē	Lursoft, CSP	67	46	48	67	→	😞	150	> 150

Secinājumi

No Attīstības programmas Rīcības plāna **4 pamatrādītājiem** (6. lp.), pēc kā tiek vērtēta pilsētas attīstība kopumā, 2015. gadā 3 rādītājiem nav būtiskas izmaiņas un tendence saglabājas pozitīva, bet 1 rādītājam “Iedzīvotāju skaits” negatīvas izmaiņas.

Mērķi **Ekonomika** kopumā raksturo 7 rādītāji. 2 rādītājiem 2016. gadā bija pozitīvas izmaiņas, 1 rādītājam nav būtiskas izmaiņas un tendence saglabājas pozitīva, 3 rādītājiem nav būtiskas izmaiņas, bet tendence nav pozitīva un 1 rādītājs – «Kravu apgrozījums Ventspils brīvēstā» vērtība samazinājusies.

Mērķi **Sabiedrība** kopumā raksturo 4 rādītāji. 2016. gadā 3 rādītājiem bija pozitīvas izmaiņas un 1 rādītājam nav būtiskas izmaiņas un tendence saglabājas pozitīva.

Mērķi **Pilsētvide** kopumā raksturo 5 rādītāji, un 1 rādītājam bija pozitīvas izmaiņas un 4 rādītājiem nav būtiskas izmaiņas un tendence saglabājas pozitīva.

Pārskatā apskatīti 26 rīcības virzienu ietvaros noteiktie 123 rezultatīvie rādītāji. 1. tabulā attēlotas rādītāju izpildes tendences.

1. tabula

Nr.p.k.	Mērķis	Rādītājam ir pozitīva attīstības tendence	Rādītāja vērtība nav mainījusies vai mainījusies minimāli un pastāvošā tendence liecina par sagaidāmās vērtības sasniegšanu	Rādītāja vērtība nav mainījusies vai mainījusies minimāli un pie pastāvošās tendences ir risks nesaņiegt sagaidāmo vērtību	Rādītājam ir negatīva attīstības tendence
1.	2.	3.	4.	5.	6.
1.	Ekonomika	13	1	8	5
2.	Sabiedrība	26	6	10	2
3.	Pilsētvide	22	25	3	0

Attīstības plānošana

Izmantotie datu avoti:

1. www.csb.gov.lv
2. www.pmlp.gov.lv
3. www.vid.gov.lv
4. www.kase.gov.lv
5. www.lursoft.lv
6. www.vraa.gov.lv
7. www.vi.gov.lv
8. www.latvenergo.lv
9. www.vsaa.lv
10. Izglītības un zinātnes ministrija
11. Iekšlietu ministrijas informācijas centrs
12. Latvijas Vides, ģeoloģijas un meteoroloģijas centrs
13. Pilsētas iedzīvotāju aptaujas
14. Ventspils pilsētas pašvaldības kapitālsabiedrības, iestādes
15. Ventspils brīvostas pārvalde
16. Ventspils Augstskola, Ventspils Tehnikums
17. Centrālā vēlēšanu komisija

Attīstības plānošana

1. Gada vidējais nodarbināto skaits Ventspils pilsētā (pamatdarbā); - Netiek rēķināts
2. Strādājošo (pamatdarbā) skaita sadalījums pa nozarēm; - Netiek rēķināts
3. Uzņēmumu skaits IKT nozarē, gada beigās; - 2017. gada provizoriskie dati
4. Strādājošo skaits IKT nozarē (IKT nozare saskaņā ar Ekonomiskās sadarbības un attīstības organizācijas noteikto definīciju); - 2016. gada provizoriskie dati
5. Gada vidējais strādājošo skaits viesnīcās un restorānos; -
6. Uzņēmumu skaits transporta nozarē, gada beigās; - 2017. gada provizoriskie dati
7. Uzņēmumu skaits apstrādes rūpniecībā, gada beigās; - 2017. gada provizoriskie dati
8. Iedzīvotāju ar augstāko izglītību īpatsvars Ventspils pilsētā; - 2017. gada dati
9. Iedzīvotāju ar profesionālo vidējo izglītību īpatsvars vecumā virs 15 gadiem; - 2017. gada dati
10. Dzīvojamais fonds (m² uz 1 iedzīvotāju); - 2017. gada dati
11. Gultas vietu skaits, gada beigās. - 2017. gada dati

Regulāri dati par ekonomisko stāvokli prograsa mērīšanai

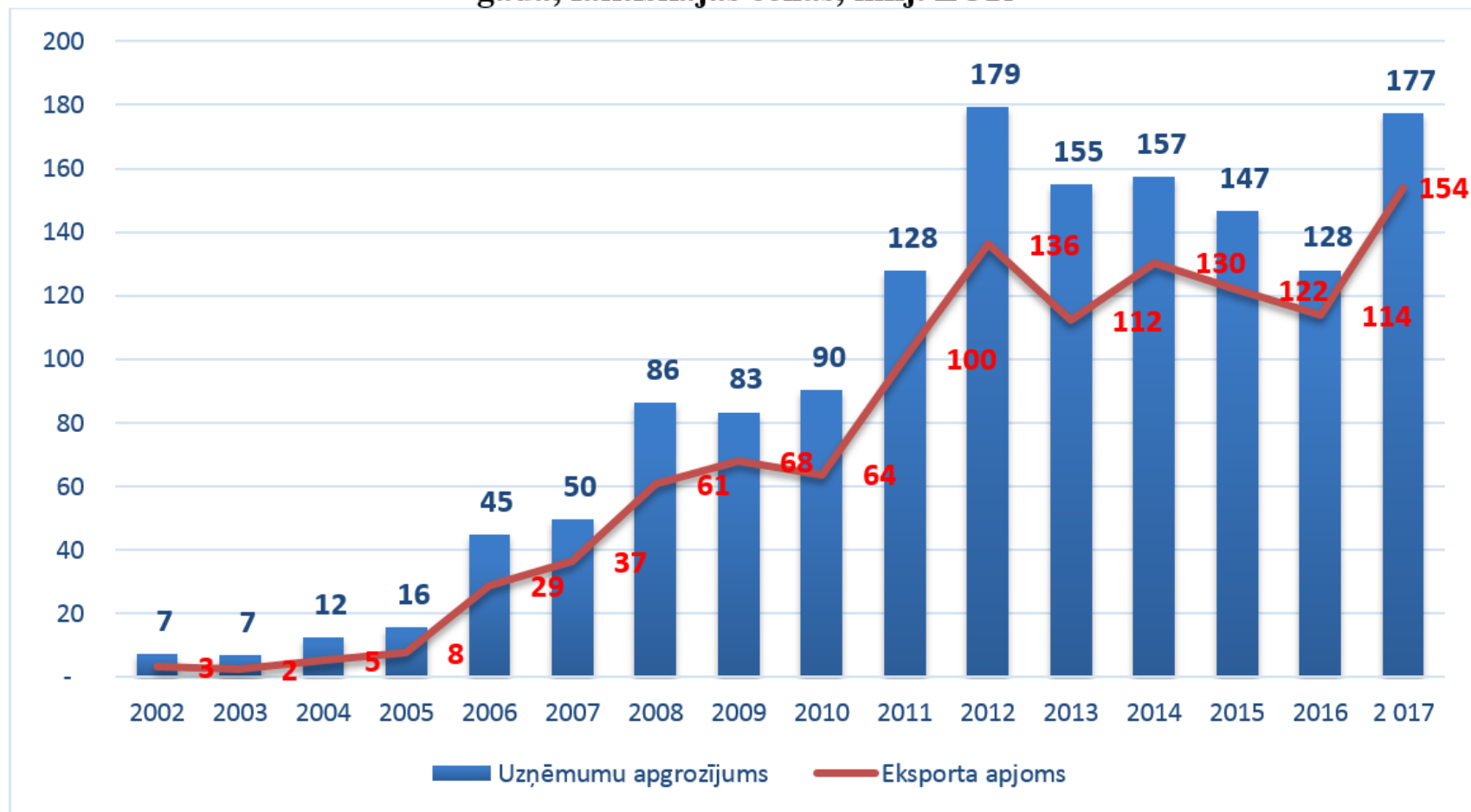
- Rūpniecības dati
- Nodarbināto skaits
- Bezdarba līmenis
- Vidējā darba alga
- Attēlošanas uz kartes piemēri

Regulāri dati par ekonomisko stāvokli - progresā mērīšanai

APSTRĀDES RŪPNIECĪBAS PRODUKCIJAS IZLAIDE UN APGROZĪJUMS* LATVIJĀ UN PILSĒTĀS PA CETURKŠNIEM (faktiskajās cenās)																					
2017. g. 1., 2., 3. un 4. cet. (tūkst. EUR, %) (NACE 2. red.)																					
*Dati aptver ekonomiski aktīvos uzņēmumus, kur rūpnieciskajā ražošanā nodarbināti 20 un vairāk cilvēku vai rūpniecības produkcijas apgrozījums iepriekšējā gadā bijis 430 tūkst. eiro un vairāk																					
Gads	Nosaukums	1. ceturksnis				2. ceturksnis				3. ceturksnis				4. ceturksnis				2017. gads			
		Produkcijas izlaide, tūkst. EUR	Apgrozījums pavisam, tūkst. EUR	Apgrozījums vietējā tirgū, %	Eksports, %	Produkcijas izlaide, tūkst. EUR	Apgrozījums pavisam, tūkst. EUR	Apgrozījums vietējā tirgū, %	Eksports, %	Produkcijas izlaide, tūkst. EUR	Apgrozījums pavisam, tūkst. EUR	Apgrozījums vietējā tirgū, %	Eksports, %	Produkcijas izlaide, tūkst. EUR	Apgrozījums pavisam, tūkst. EUR	Apgrozījums vietējā tirgū, %	Eksports, %	Produkcijas izlaide, tūkst. EUR	Apgrozījums pavisam, tūkst. EUR	Apgrozījums vietējā tirgū, %	Eksports, %
2017	Latvija	1587061,0	1605747,1	32,4	67,6	1726949,9	1748227,2	34,6	65,4	1729277,6	1738772,4	35,9	64,1	1744246,7	1775633,9	34,9	65,1	6787535,2	6868380,6	34,5	65,5
	Rīga	604755,7	603806,9	30,6	69,4	651036,5	649542,0	33,0	67,0	640071,5	645154,4	34,3	65,7	643854,5	642518,6	34,9	65,1	2539718,2	2541021,9	33,2	66,8
	Daugavpils	40843,9	40894,6	27,7	72,3	46183,7	47267,6	29,3	70,7	45538,2	45184,7	31,5	68,5	43520,3	47095,9	28,8	71,2	176086,1	180442,8	29,4	70,6
	Jelgava	37427,2	37568,0	24,7	75,3	43394,8	44561,3	27,8	72,2	50801,5	51821,0	28,6	71,4	45254,3	46221,2	29,7	70,3	176877,8	180171,5	27,9	72,1
	Jūrmala	•	•	•	•	•	•	•	•	•	•	•	•	•	•	•	•	•	•	•	•
	Liepāja	65479,0	66854,4	18,1	81,9	65469,2	67144,4	23,6	76,4	69402,4	72835,7	28,6	71,4	70722,6	73083,9	25,3	74,7	271073,2	279918,4	24,0	76,0
	Rēzekne	16602,8	17601,5	•	•	19007,7	19819,1	•	•	20064,8	19928,0	•	•	17831,4	18818,1	•	•	73506,7	76166,7	•	•
	Ventspils	37316,8	36028,4	19,0	81,0	36659,4	40389,9	10,1	89,9	42211,0	41941,5	12,0	88,0	57138,8	59078,5	12,7	87,3	173326,0	177438,3	13,2	86,8
	Jēkabpils	11275,7	12047,3	69,3	30,7	11568,5	11928,4	72,3	27,7	12083,3	12371,4	69,9	30,1	12788,6	12726,8	68,9	31,1	47716,1	49073,9	70,1	29,9
	Valmiera	47378,4	48299,8	19,3	80,7	46457,4	48083,3	23,7	76,3	43704,2	43656,7	23,9	76,1	42267,8	41348,1	25,5	74,5	179807,8	181387,9	23,0	77,0
	• Konfidenciali dati																				
		Konfidencialitātes noteikumi: datus nepublicē, ja nozari pārstāv mazāk par 4 uzņēmumiem; ja viena uzņēmuma īpatsvars ir ≥ 60%; ja divu uzņēmumu īpatsvars ir ≥ 90% no attiecīgās nozares ražošanas apjoma. Šajos gadījumos uzņēmumu skaits var būt neierobežots.																			

Regulāri dati
par
ekonomisko
stāvokli -
progresā
mērīšanai

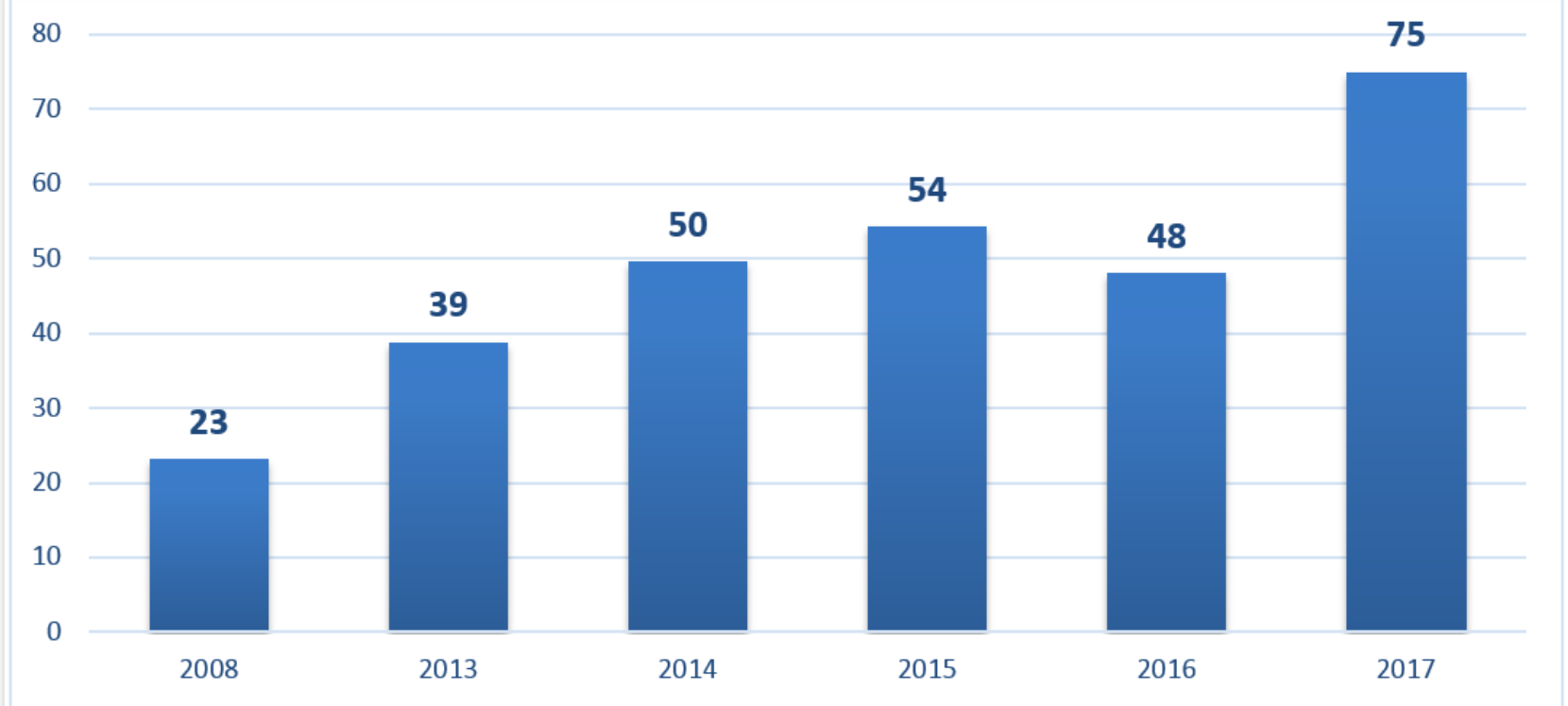
Apstrādes rūpniecības uzņēmumu Ventspils pilsētā apgrozījums gadā un eksporta apjoms gadā, faktiskajās cenās, milj. EUR



Datu avots: CSP

Regulāri dati
par
ekonomisko
stāvokli -
progresu
mērīšanai

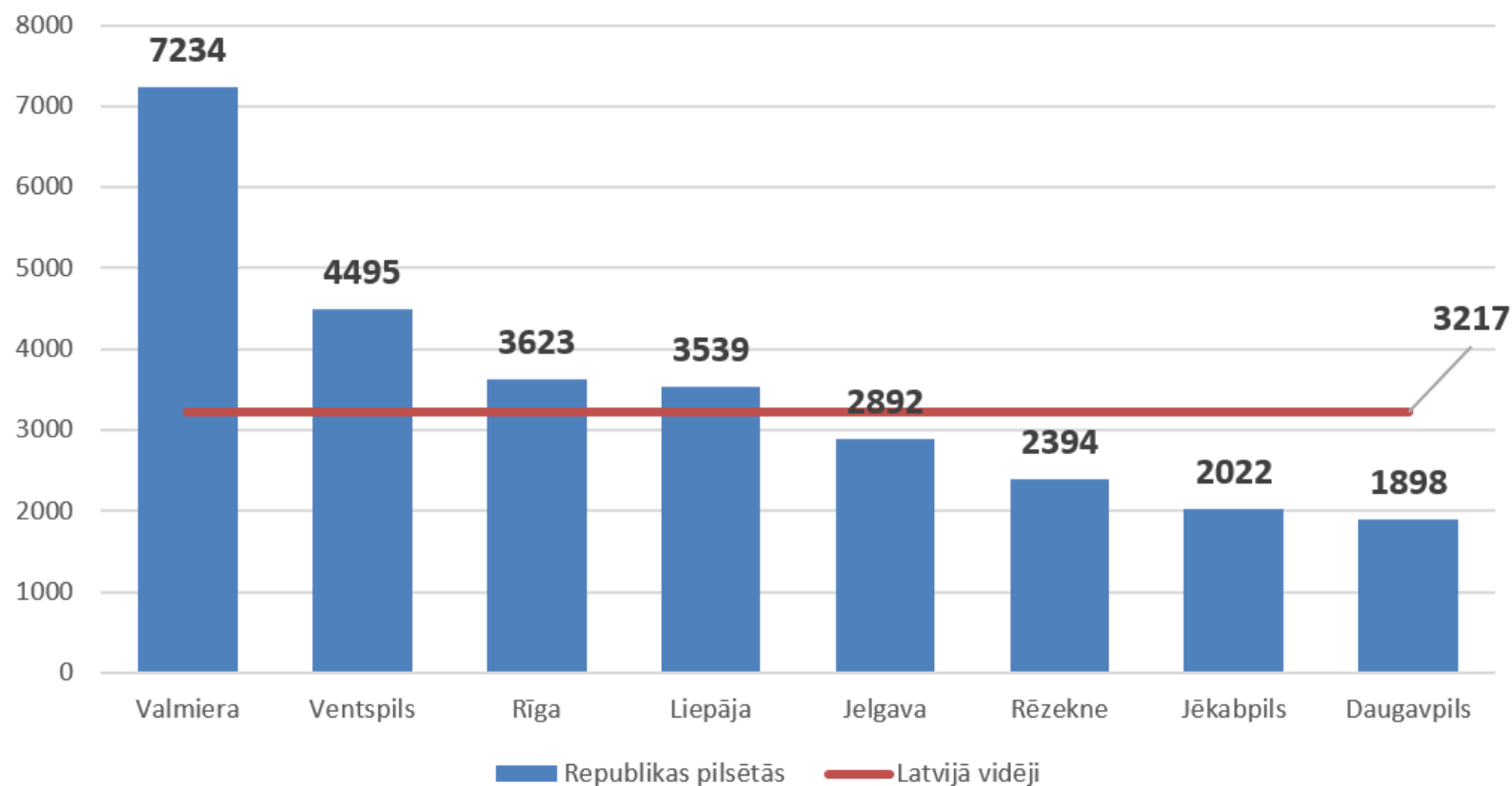
Metālapstrādes un mašīnbūves nozares apgrozījums Ventspilī, faktiskajās cenās, milj. EUR



Datu avots: CSP

Regulāri dati
par
ekonomisko
stāvokli -
progresā
mērīšanai

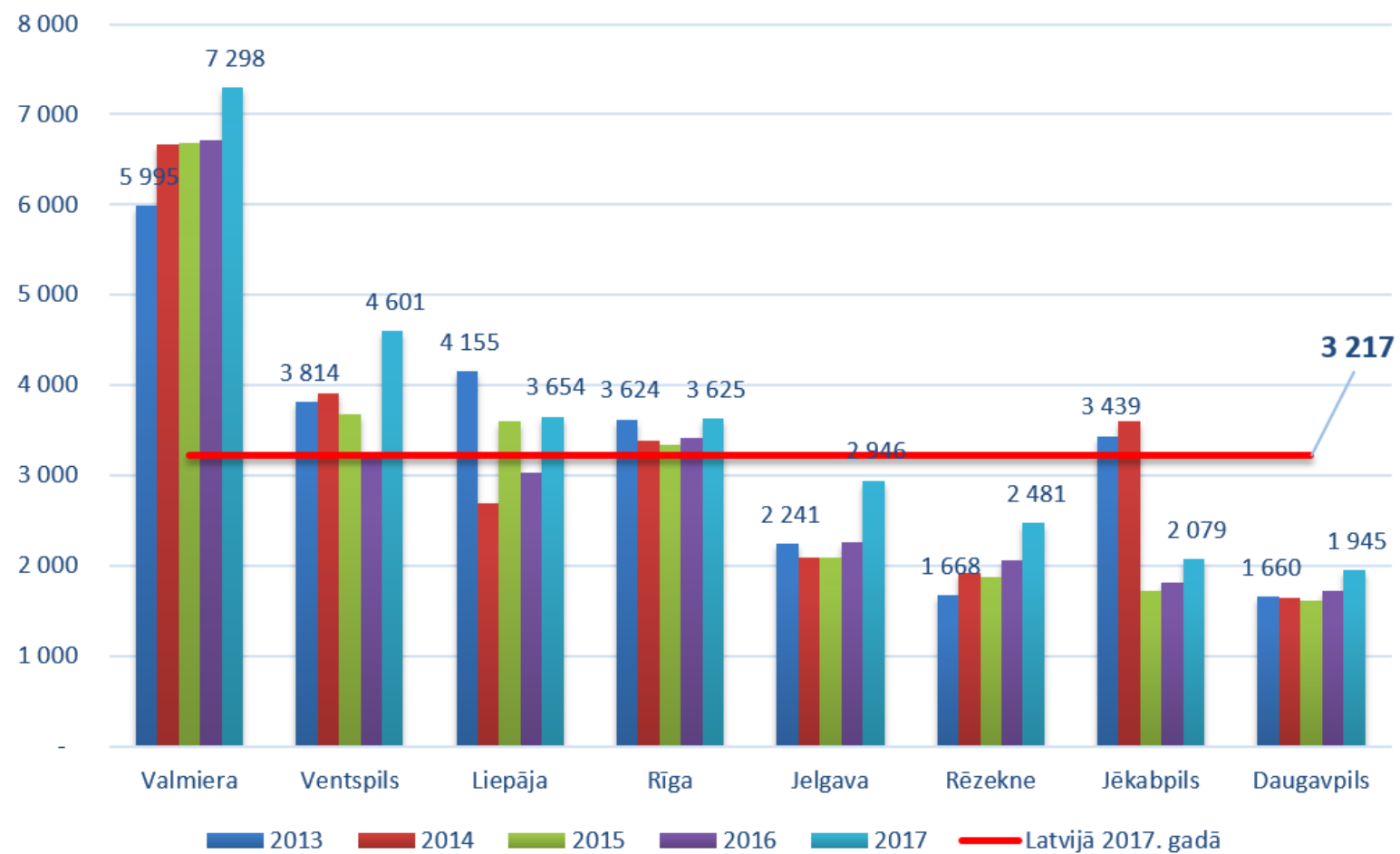
Rūpniecības produkcijas apjoms 2017. gadā, rēķinot uz 1 iedzīvotāju, EUR



Datu avots: CSP; PMLP dati. Ekonomikas nodaļas aprēķins.

Regulāri dati
par
ekonomisko
stāvokli -
progresā
mērīšanai

Rūpniecības produkcijas apjoma dinamika no 2013. līdz 2017. gadam, rēķinot uz 1 iedzīvotāju, faktiskajās cenās, EUR



Datu avots: CSP. Ekonomikas nodaļas aprēķins.

Regulāri dati par ekonomisko stāvokli - progresā mērīšanai

Rūpniecības produkcijas izlaide un apgrozījums* 2017. g. 1., 2., 3. un 4. cet. (tūkst. EUR)												
Nosaukums	NACE 2. red. kods	Nosaukums	Rūpniecības produkcijas izlaide (tūkst. EUR)					Rūpniecības produkcijas apgrozījums (tūkst. EUR)				
			I ceturksnis	II ceturksnis	III ceturksnis	IV ceturksnis	2017. gads	I ceturksnis	II ceturksnis	III ceturksnis	IV ceturksnis	2017.gads
Ventspils	10	Pārtikas produktu ražošana
Ventspils	16	Koksnes, koka un korķa izstrādājumu ražošana, izņemot mēbeles; salmu un pīto izstrādājumu ražošana
Ventspils	26	Datoru, elektronisko un optisko iekārtu ražošana
Ventspils	25 - 30; 33	Metālapstrāde un mašīnbūve	15037,6	14097,5	20151,7	27366,3	76653,1	15499,3	14737,4	18866,2	25871,3	74974,2
• <i>Konfidenciāli dati</i>												
<i>Konfidencialitātes noteikumi: datus nepublicē, ja nozari pārstāv mazāk par 4 uzņēmumiem; ja viena uzņēmuma īpatsvars ir ≥ 80%; ja divu uzņēmumu īpatsvars ir ≥ 90% no attiecīgās nozares ražošanas apjoma. Šajos gadījumos uzņēmumu skaits var būt neierobežots.</i>												
** <i>Lai aprēķinu ceļā nevarētu iegūt konfidenciālus datus, tiek piemēroti papildus konfidencialitātes nosacījumi</i>												

Regulāri dati par ekonomisko stāvokli - progresā mērīšanai

Rindu etiķetes	Summa no apgrozījums 2016
01	1 538 600
02	4 677 224
03	10 383 840
08	2 177 208
10	14 150 709
11	-
13	13 419
14	380 648
16	15 679 187
18	78 797
19	1 076 700
20	55 689 917
22	3 119 306
23	526 008
24	-
25	10 053 083
26	5 469 458
27	4 023
28	292 313
29	40 235 210
30	26 375
31	94 135
32	12 182 743
33	1 063 556
35	10 858 142

Nosaukums	NACE 2. red. kods	Nosaukums	Rūpniecības produkcijas izlaide (tūkst. EUR)
			2016. gads
Ventspils	10	Pārtikas produktu ražošana	14 150 709
Ventspils	16	Koksnes, koka un korķa izstrādājumu ražošana, izņemot mēbeles; salmu un pīto izstrādājumu ražošana	15 679 187
Ventspils	26	Datoru, elektronisko un optisko iekārtu ražošana	5 469 458

Regulāri dati par ekonomisko stāvokli - progresu mērīšanai

Ventspilī nodarbināto skaits pēc galvenā darbības veida

	2012	2013	2014	2015	2016
Nodarbināto skaits	17 677	17 424	17 983	17 818	17 044

Datu avots: CSP

Nodarbināto skaits pēc faktiskās darba vietas Ventspilī

	2012	2013	2014	2015	2016
Vidējais darbinieku skaits	16 732	16 629	17 174	16 436	15 677
Pašnodarbinātās fiziskās personas	775	739	805	969	1 106
KOPĀ:	17 507	17 368	17 979	17 405	16 783

Datu avots: CSP

Ventspilī deklarēto darba ņēmēju skaits pa gadiem

	2012	2013	2014	2015	2016
Darba devēju ziņojumos norādītie darba ņēmēji	17 015	17 178	17 024	16 705	16 586
Mikrouņēmumu nodokļa deklarācijās norādītie darba ņēmēji	523	715	894	1 106	1 324
Starpsumma:	17 538	17 893	17 918	17 811	17 910
Pašnodarbinātie pēc iesniegtajiem GID pielikumiem D ₃ , D ₃ , D ₅	1 994	2 082	2 026	1 777	1 970
Kopā:	19 532	19 975	19 944	19 588	19 879

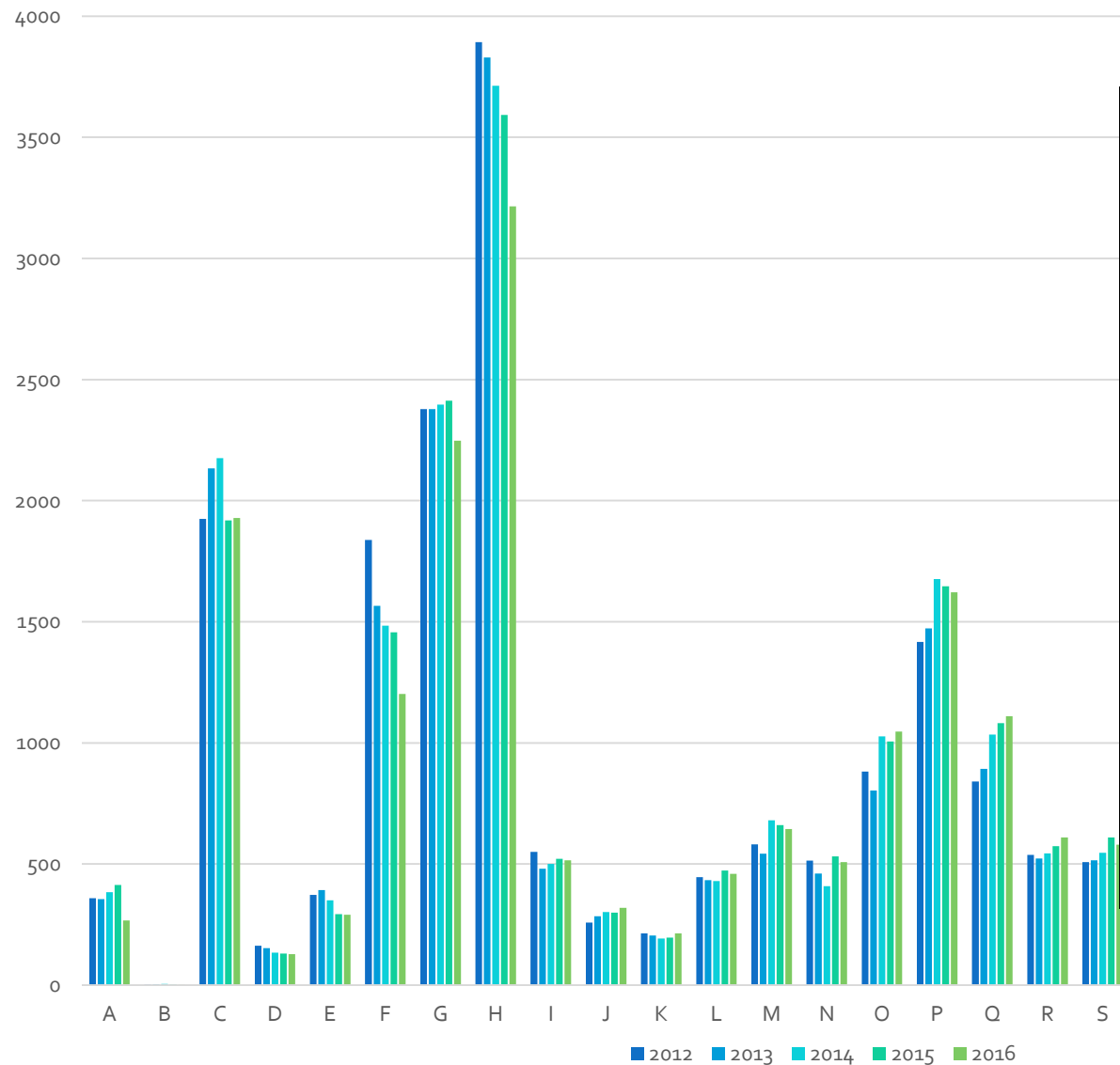
Datu avots: VID (atlase veikta pēc unikālajiem personas kodiem)

VSAA sniedz informāciju par vidējo apdrošināšanas iemaksu algu un darba ņēmēju (ieskaitot Mikoruzņēmumu darbiniekus) un pašnodarbināto skaitu.

2016. gadā tie ir 17 888;
2017. gadā tie ir 17 806.

Regulāri dati par ekonomisko stāvokli - progresā mērīšanai

Nodarbināto skaits pēc galvenā darbības veida Ventspilī 2012. un 2015. gadā



A	Lauksaimniecība, mežsaimniecība un zivsaimniecība
B	leguves rūpniecība un karjeru izstrāde
C	Apstrādes rūpniecība
D	Elektroenerģija, gāzes apgāde, siltumapgāde un gaisa kondicionēšana
E	Ūdens apgāde; notekūdeņu, atkritumu apsaimniekošana un sanācija
F	Būvniecība
G	Vairumtirdzniecība un mazumtirdzniecība; automobiļu un motociklu remonts
H	Transports un uzglabāšana
I	Izmitināšana un ēdināšanas pakalpojumi
J	Informācijas un komunikācijas pakalpojumi
K	Finanšu un apdrošināšanas darbības
L	Operācijas ar nekustamo īpašumu
M	Profesionālie, zinātniskie un tehniskie pakalpojumi
N	Administratīvo un apkalpojošo dienestu darbība
O	Valsts pārvalde un aizsardzība; obligātā sociālā apdrošināšana
P	Izglītība
Q	Veselība un sociālā aprūpe
R	Māksla, izklaide un atpūta
S	Citi pakalpojumi
U	Ārpusteritoriālo organizāciju un institūciju darbība

Regulāri dati par ekonomisko stāvokli - progresu mērīšanai

IKT nozares nodarbināto skaits Ventspilī 2016. gadā:

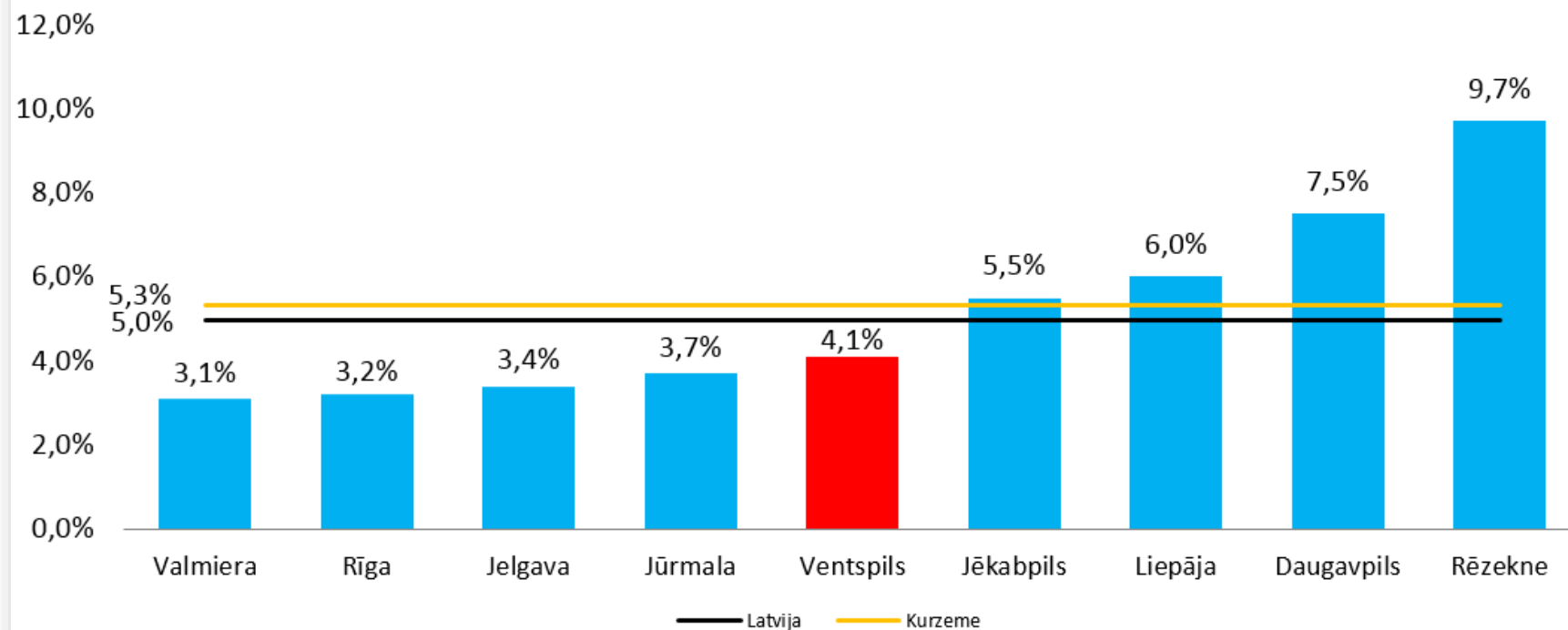
- CSP dati – 344 nodarbinātie;
- Pēc gada pārskatiem un faktiski aptauvojot uzņēmējus ir 452 darbinieki IKT nozarē.

Aptaujā mēs aptaujājām visus 67 uz 2016. gada beigām Ventspils pilsētā strādājošos komersantus, neatkarīgi no to reģistrētās juridiskās adrese.

Kļūda par 108 darbiniekiem, jeb ~30%.

Regulāri dati
par
ekonomisko
stāvokli -
progresā
mērīšanai

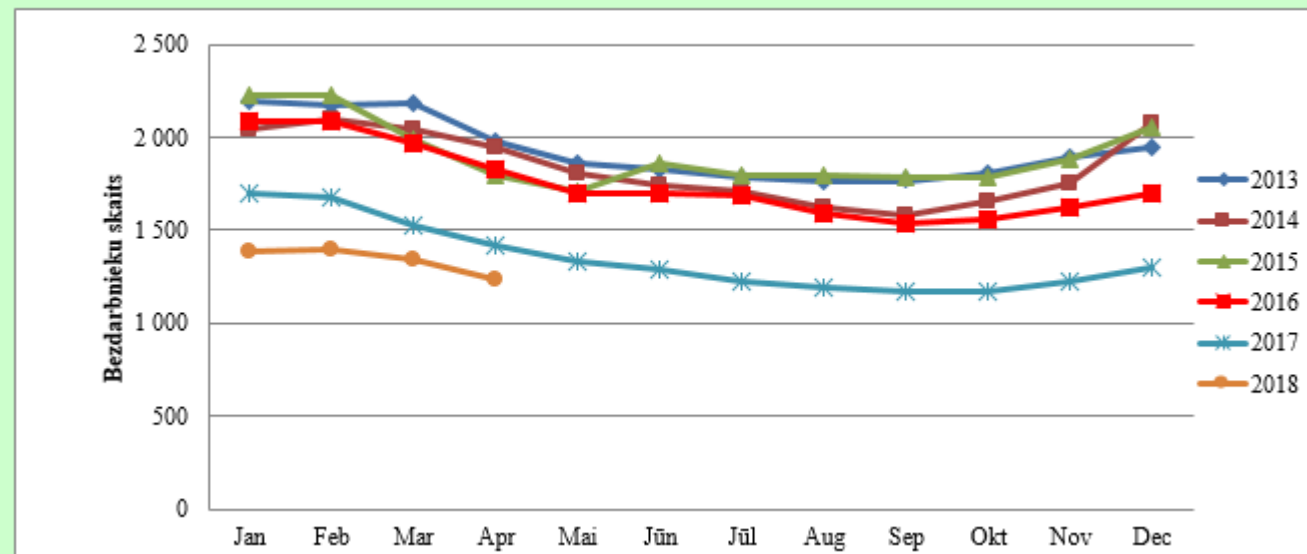
Bezdarba līmenis Latvijā un republikas pilsētās 2018. gada 21. maijā, rēķinot pret iedzīvotāju skaitu
darbspējas vecumā, %



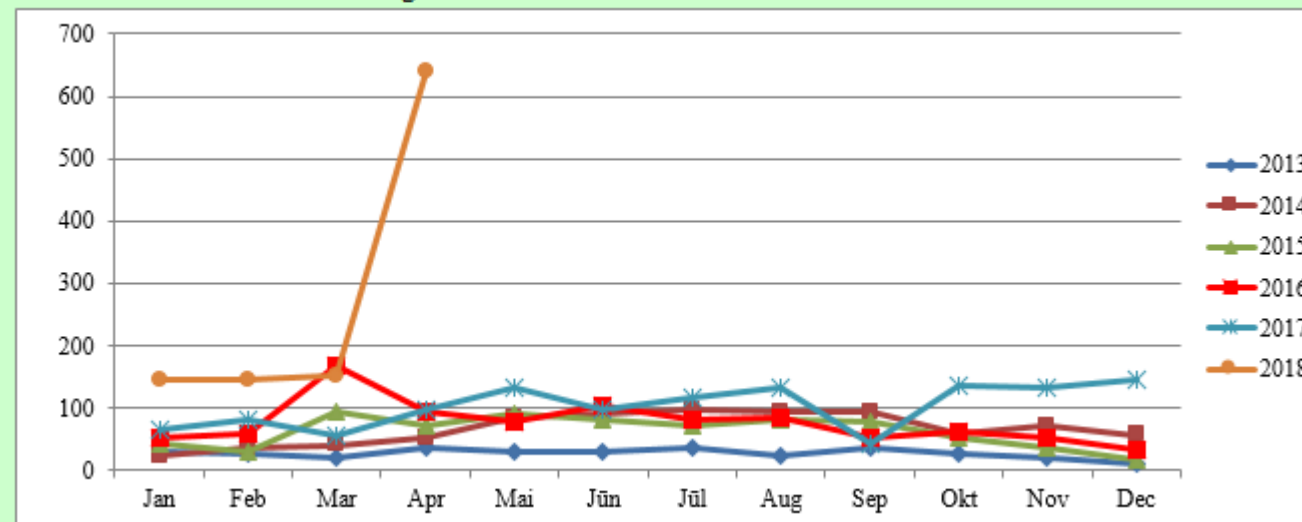
Datu avots: NVA, CSP
Aprēķins: Ekonomikas nodaļa

Regulāri dati
par
ekonomisko
stāvokli -
progresā
mērīšanai

1.1. Bezdarbnieku skaits uz mēneša beigām *

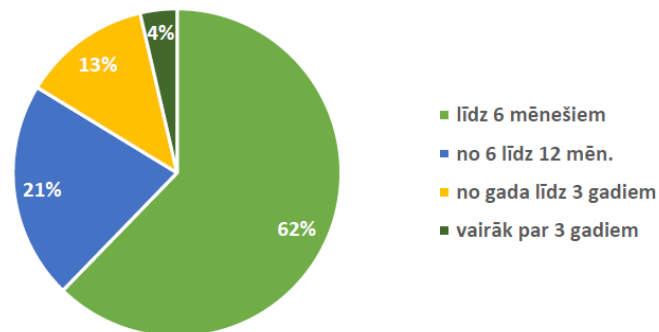


1.7. Brīvās darba vietas mēneša beigās

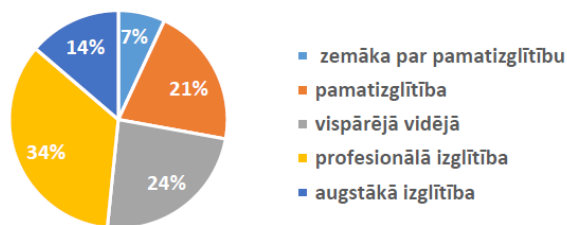


Regulāri dati par ekonomisko stāvokli - progresā mērīšanai

VENTSPILS NVA FILIĀLES BEZDARBNIEKU SADALĪJUMS PĒC BEZDARBA ILGUMA 2017. GADA 31. DECEMBRĪ, %

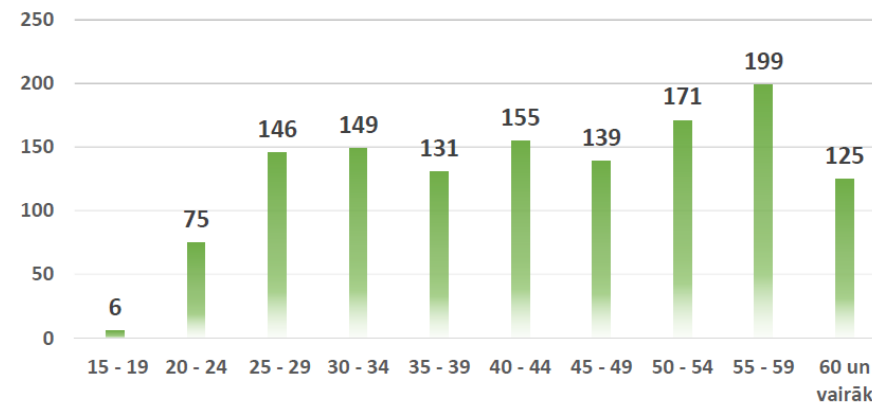


VENTSPILS NVA FILIĀLES BEZDARBNIEKU SADALĪJUMS PĒC IZGLĪTĪBAS 2017. GADA 31. DECEMBRĪ, %

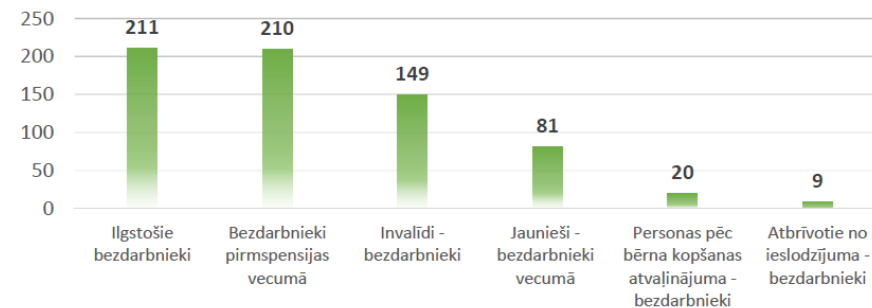


Datu avots: NVA

VENTSPILS NVA FILIĀLES BEZDARBNIEKU SADALĪJUMS PĒC VECUMA 2017. GADA 31. DECEMBRĪ, SKAITS

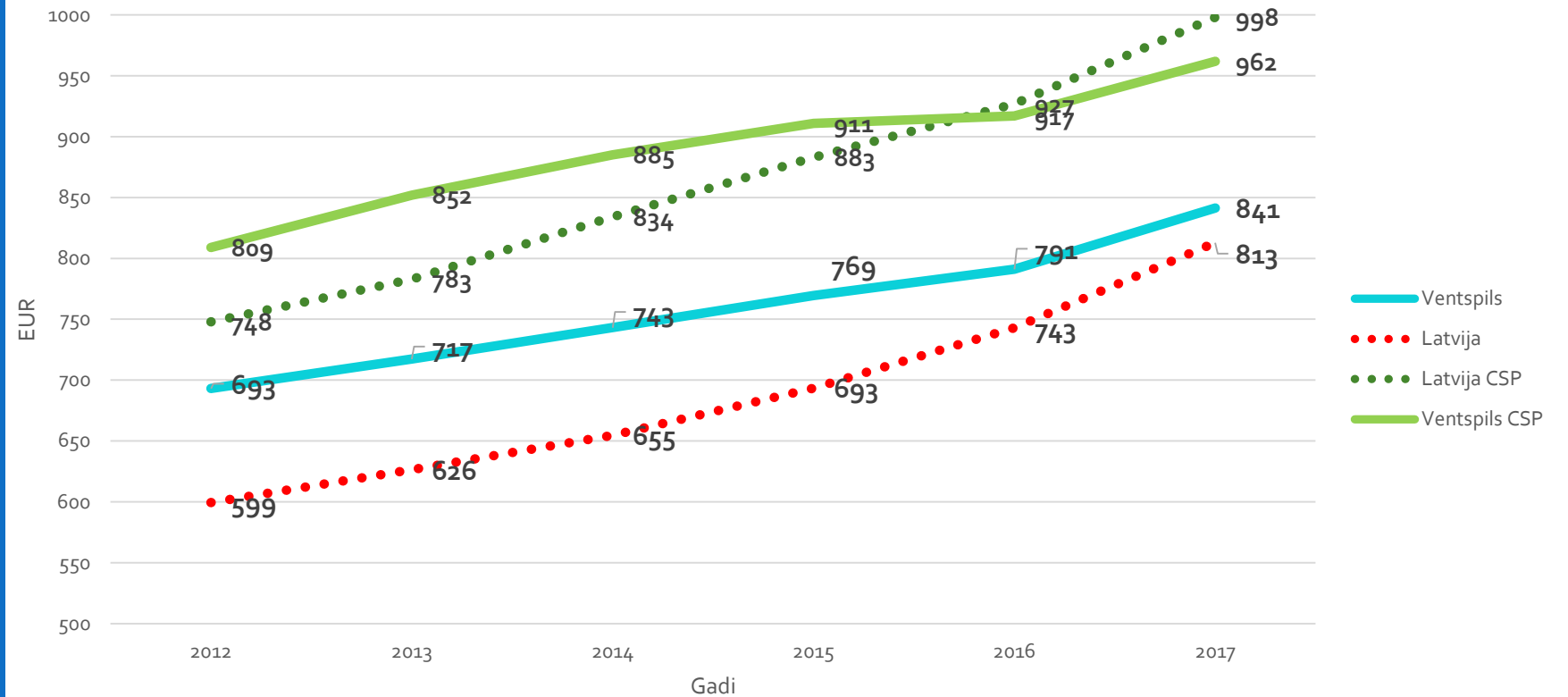


VENTSPILS NVA FILIĀLES BEZDARBNIEKU SADALĪJUMS PA PROBLĒMU GRUPĀM 2017. GADA 31. DECEMBRĪ, SKAITS



Regulāri dati
par
ekonomisko
stāvokli -
progresā
mērīšanai

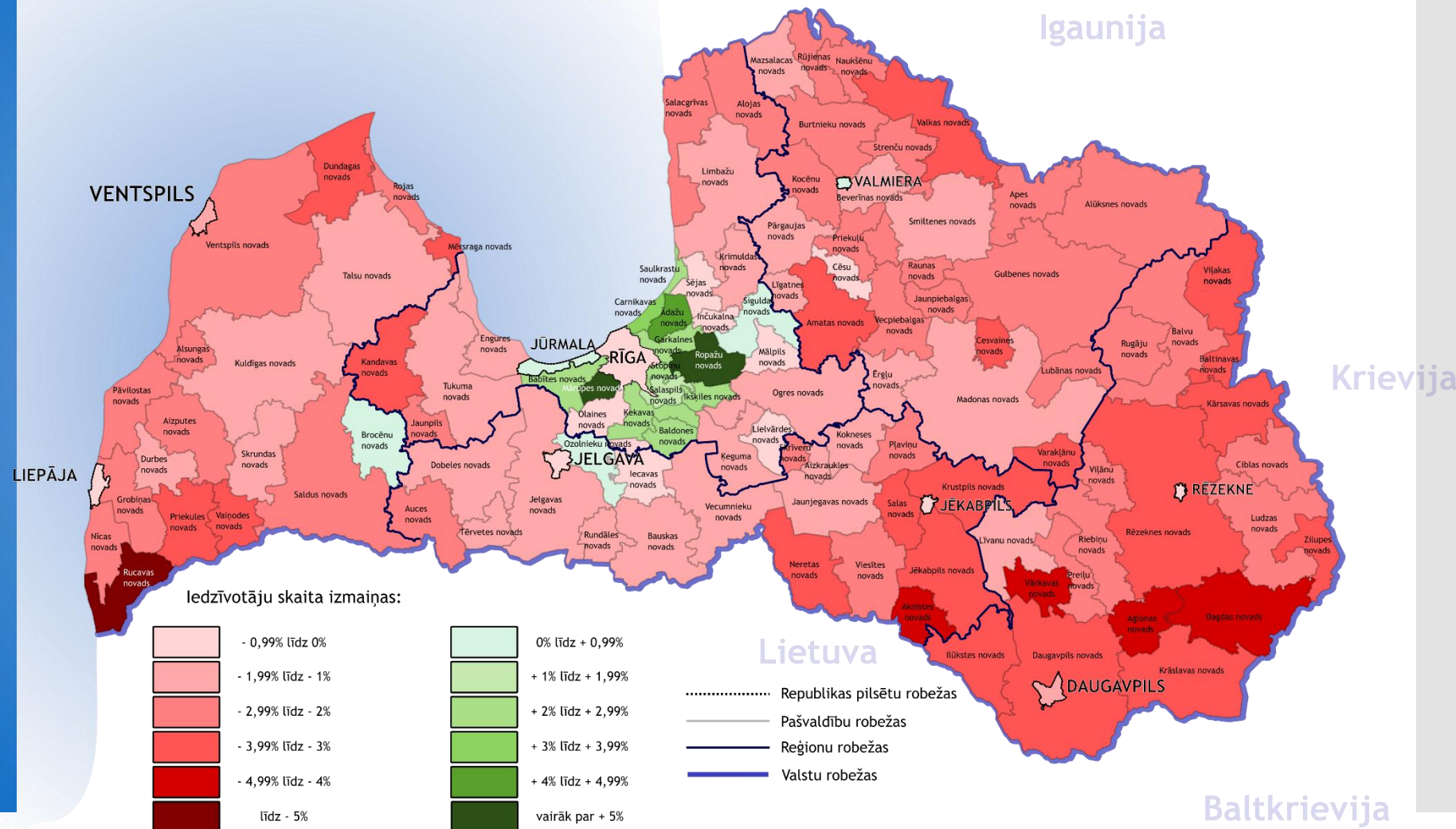
Vidējā alga Latvijā, republikas pilsētās un Ventspilī 2012.-2017. gads, EUR



Datu avots: VSAA un CSP

ledzīvotāju skaita izmaiņas Latvijas pašvaldībās no 2017. gada 1. janvāra līdz 2018. gada 1. janvārim, %

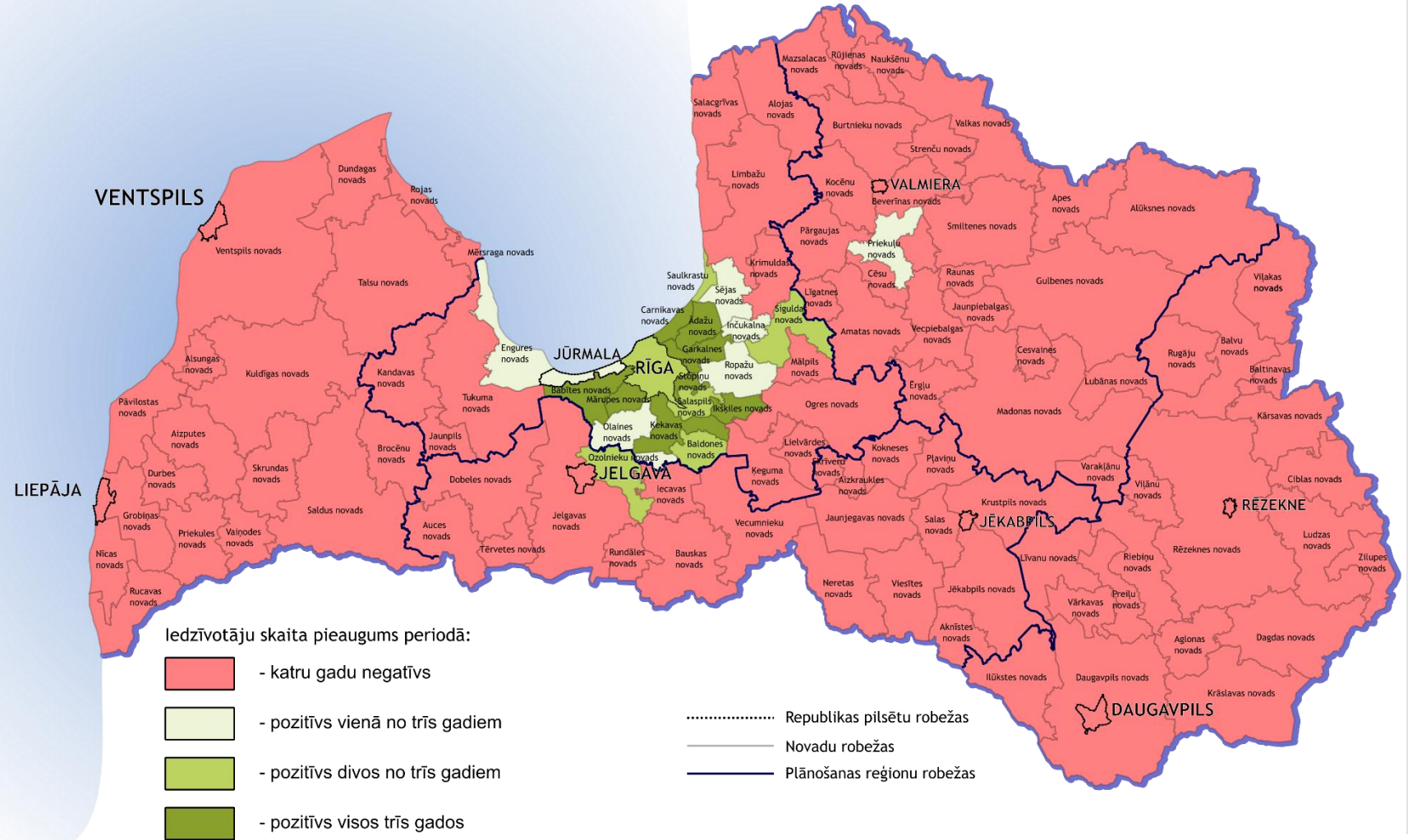
Regulāri dati
par
ekonomisko
stāvokli -
progresā
mērīšanai



Dati: PMLP

Regulāri dati
par
ekonomisko
stāvokli -
progresu
mērīšanai

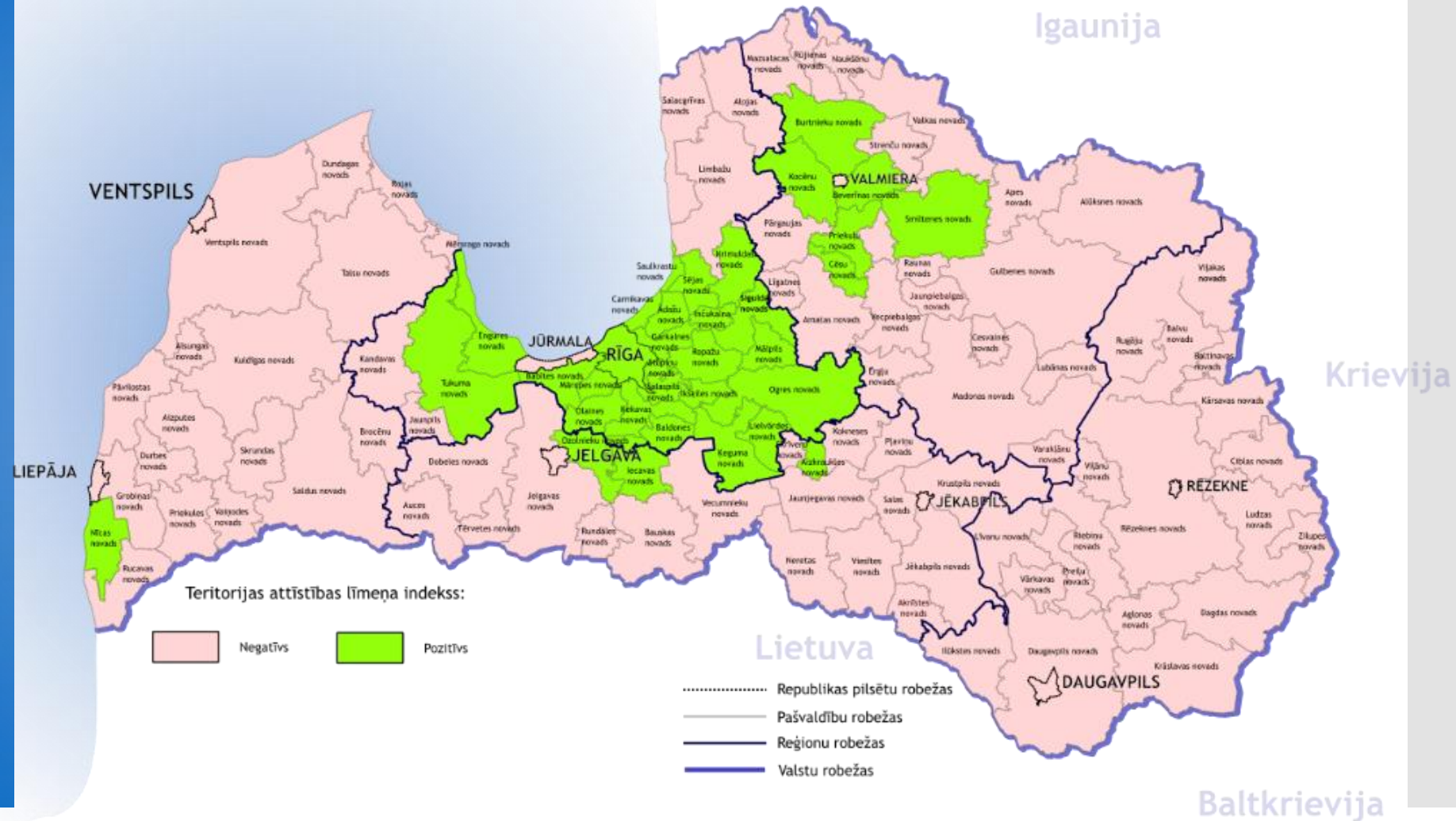
Iedzīvotāju skaita izmaiņas 2014., 2015. un 2016. gadā Latvijas administratīvajās teritorijās



Dati: PMLP. Aprēķini un grafiskais attēlojums: Ventspils pilsētas domes Ekonomikas nodaļa

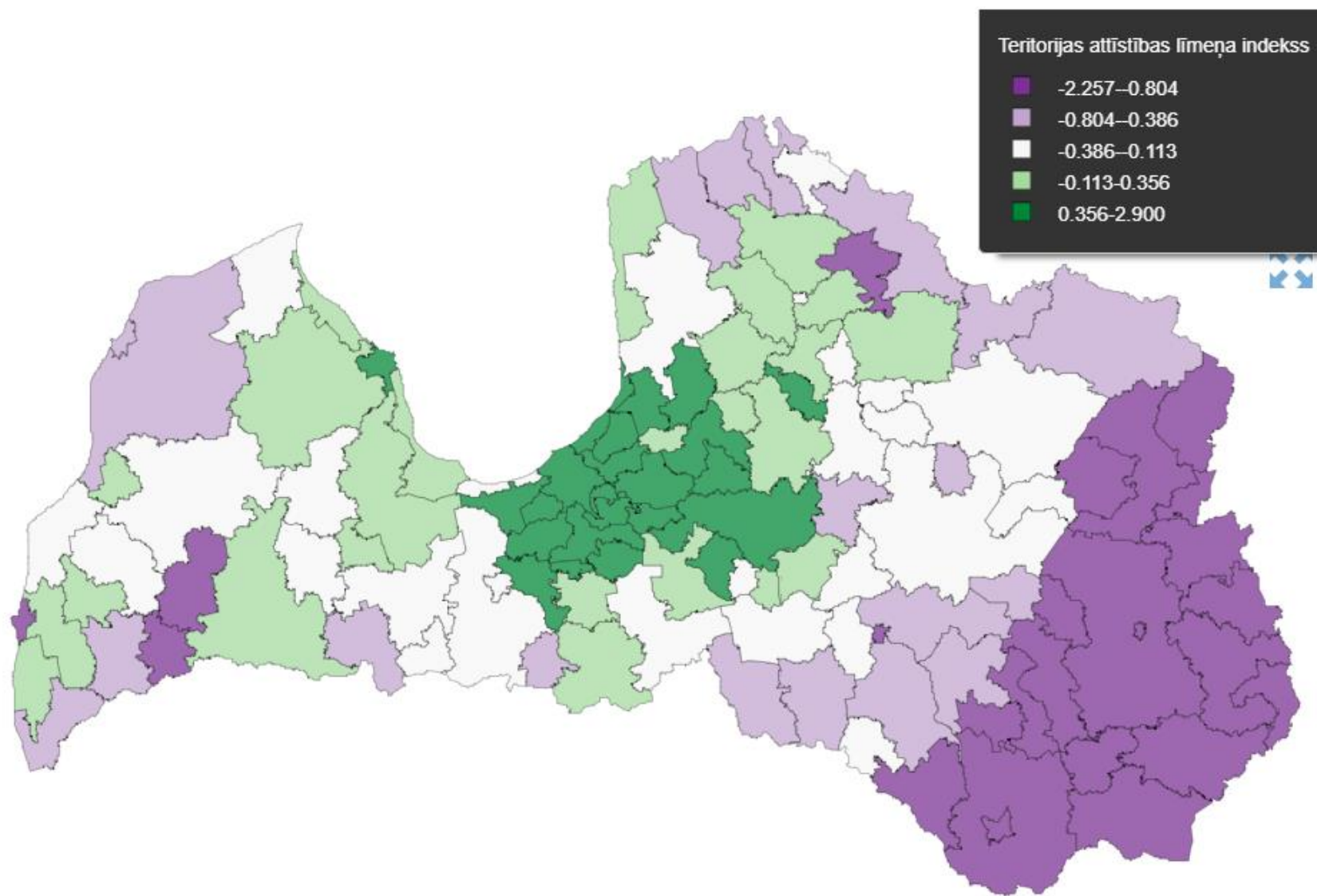
Teritorijas attīstības līmeņa indeksi pēc 2016. gada datiem

Regulāri dati
par
ekonomisko
stāvokli -
progresā
mērīšanai



Dati: Valsts reģionālās attīstības aģentūra. http://www.vraa.gov.lv/lv/analitiska_darbiba/attistibas_indeksi/

Regulāri dati par ekonomisko stāvokli - progresā mērīšanai



Trūkstošā informācija

- Atsevišķi dati vismaz par republikas pilsētām
- Precīzs nodarbināto skaits pilsētās. Joprojām visi Ventspils RIMI strādājošie iedzīvotāji statistikā strādā Rīgā
- Operatīvs ekonomiski aktīvo iedzīvotāju skaits patiesai bezdarba līmeņa fiksēšanai
- Uzņēmējdarbības strukturālā informācija – nomaksātie nodokļi, apgrozījums
- Smalkāku mājokļu informāciju – mājokļu skaits, platības, celšanas gads, stāvoklis, apdzīvotība
- Matemātiskas datu prognozes. Piemēram, iedzīvotāju skaits un struktūra pie esošām tendencēm pa republikas pilsētām

Ieteikumi

- Izstrādāt metodi operatīvai datu ieguvei par nodarbinātību pašvaldību griezumā. Risinājums būtu - papildināt komersanta Valsts ieņēmumu dienestam jau sniedzamo informāciju slēdzot darba līgumu ar vienu atzīmi par darbā pieņemtā darbinieka pamata darbavietas teritoriju.
- CSP palielināt publicēto datu apjomu par pašvaldībām
- Nedrīkst saukt dažādas lietas vienādos nosaukumos - atšķirības Latvijas vidējās algās VSAA (813 EUR) un CSP (926 EUR) datiem
- Kur iespējams, sniegt datus arī par mediānām, kas labāk raksturo «vidējās» vērtības, piemēram algas
- Trūkst visaptverošas informācijas par citiem datu ieguves veidiem un tur pieejamajiem datiem – Latvijas atvērto datu portāls (<https://data.gov.lv/lv>), RAIM.

Par reģionālā atbalsta līmeni

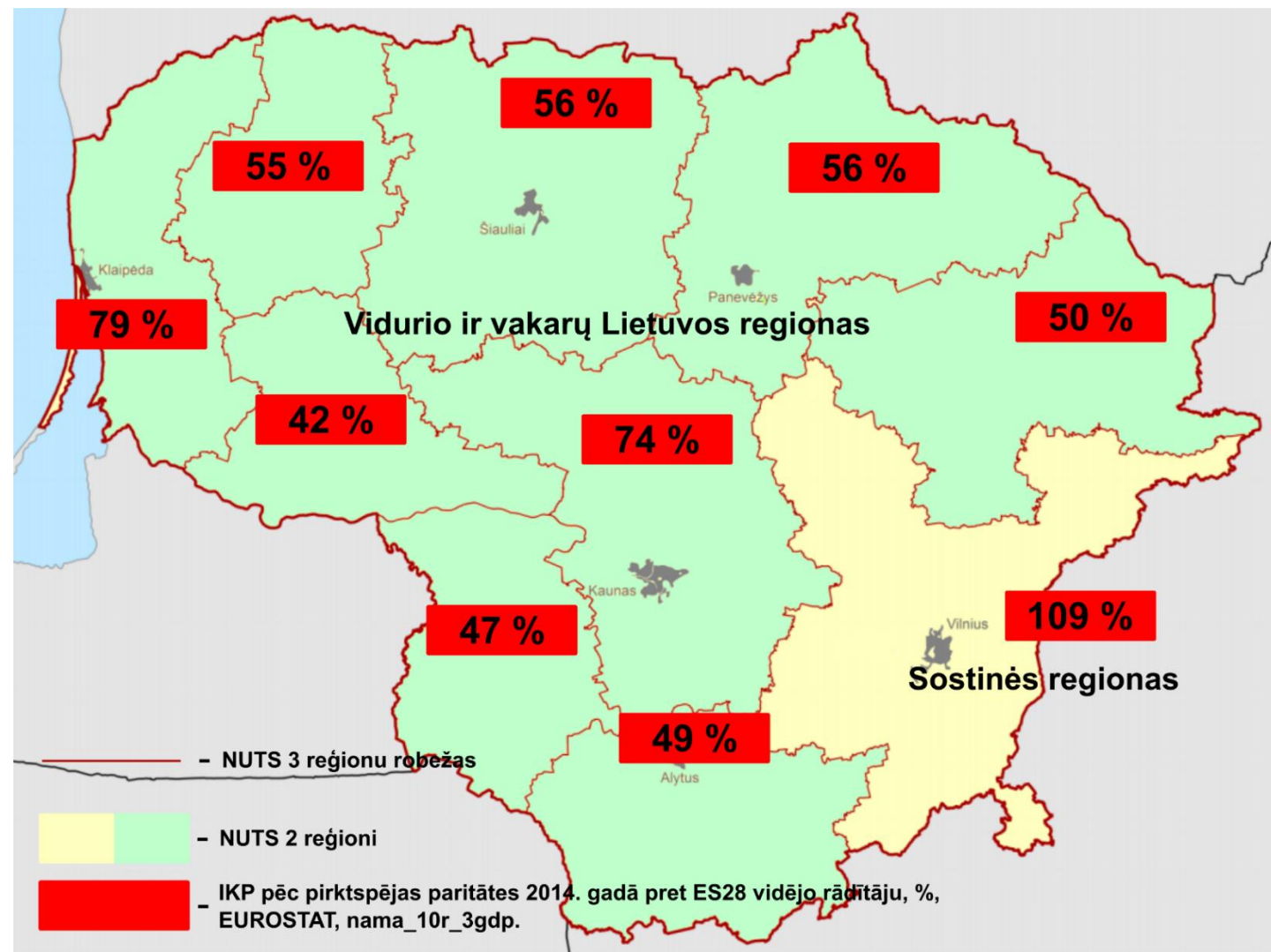
Teritorijas, kurās komercsabiedrībām šobrīd var piešķirt reģionālās attīstības atbalstu, kā arī atbalsta maksimāli pieļaujamo intensitāti, nosaka 16.12.2014. MK noteikumi Nr. 786 «Noteikumi par reģionālās attīstības atbalstu Latvijas Republikā līdz 2020. gadam»:

Visa Latvija ir **viena NUTS 2 līmeņa teritoriālā vienība** un **maksimāli pieļaujamā atbalsta intensitāte ir 35%**.

Latvijai nav sadalījuma NUTS 2. līmenī. Sekas ir visai Latvijai viena maksimāli pieļaujamā atbalsta intensitāte 35% apmērā.

NUTS 2 reģionu izvietojums Lietuvā no 01.01.2018.

Ieteikumi



Ieteikumi

Iespējamie Latvijas NUTS 2 reģioni



NUTS klasifikācijas izmaiņu rezultāts

- Reģions „Pārējā Latvija” dēļ sava IKP līmeņa **pretendēs uz maksimālo atbalstu 50% apmērā**, jo IKP uz vienu iedzīvotāju nepārsniedz 45% no ES dalībvalstu vidējā rādītāja.
- Jaunizveidotā statistiskā reģiona „Lielrīga” IKP būtu virs 75 % no ES vidējā, tādēļ šis reģions saņems reģionālo **atbalstu 15%-35% apmērā**.

Šādas izmaiņas tieši palīdzētu reģionālo atšķirību mazināšanai!

Paldies par
uzmanību!



ekonomika@ventspils.lv