



Centrālā statistikas
pārvalde



aptauja

"Latvijas iedzīvotāju mobilitāte 2017. gadā"

Projekta vadītāja
Dita Zemīte

67366690, Dita.Zemite@csb.gov.lv

Statistikas padomes sanāksme
20.12.2018



Centrālā statistikas
pārvalde

Saturs

1. Mobilitātes aptaujas dzīves gājums Latvijā
2. Metodoloģija
3. Aptaujas rezultāti
4. Datu lietotāji

3.00 AM?

1 %

**Rīga un tās
svārstmigrācija
(pl. 3.0-5.59)**

darba un atpūtas nolūks



Centrālā statistikas
pārvalde

2008

- Apsekojums par pārvietošanos (ATD, atšķirīga metod.)

2016 (maijs)

- Pirms projekta datu lietotāju konsultācijas

2016 (decembris)

- Tiek uzsākts Eurostat projekts

2017 (janvāris)

- Konsultācijas Nīderlandes statistikā par aptaujas organizēšanu

2017 (rudens)

- *Datu vākšana*

2017, 2018 (dec., janv.)

- *Datu pārbaude, svaru aprēķins*

2018 (februāris-marts)

- *Rādītāju aprēķināšana*

2018 (aprīlis)

- PWC analizē aptaujas datus

2018 (jūnijs)

- Dati nosūtīti Eurostat

2018 (novembris)

- Preses brīfings, preses relīze un datu lietotāju seminārs

2018 (decembris)

- *Mobilitātes aptauju eksperti no Francijas novērtē metodoloģiju, rādītājus*



Centrālā statistikas
pārvalde

Pārvietošanās skaits dienas laikā



Darbs

1. pārvietošanās



Iepirkšanās

2. pārvietošanās

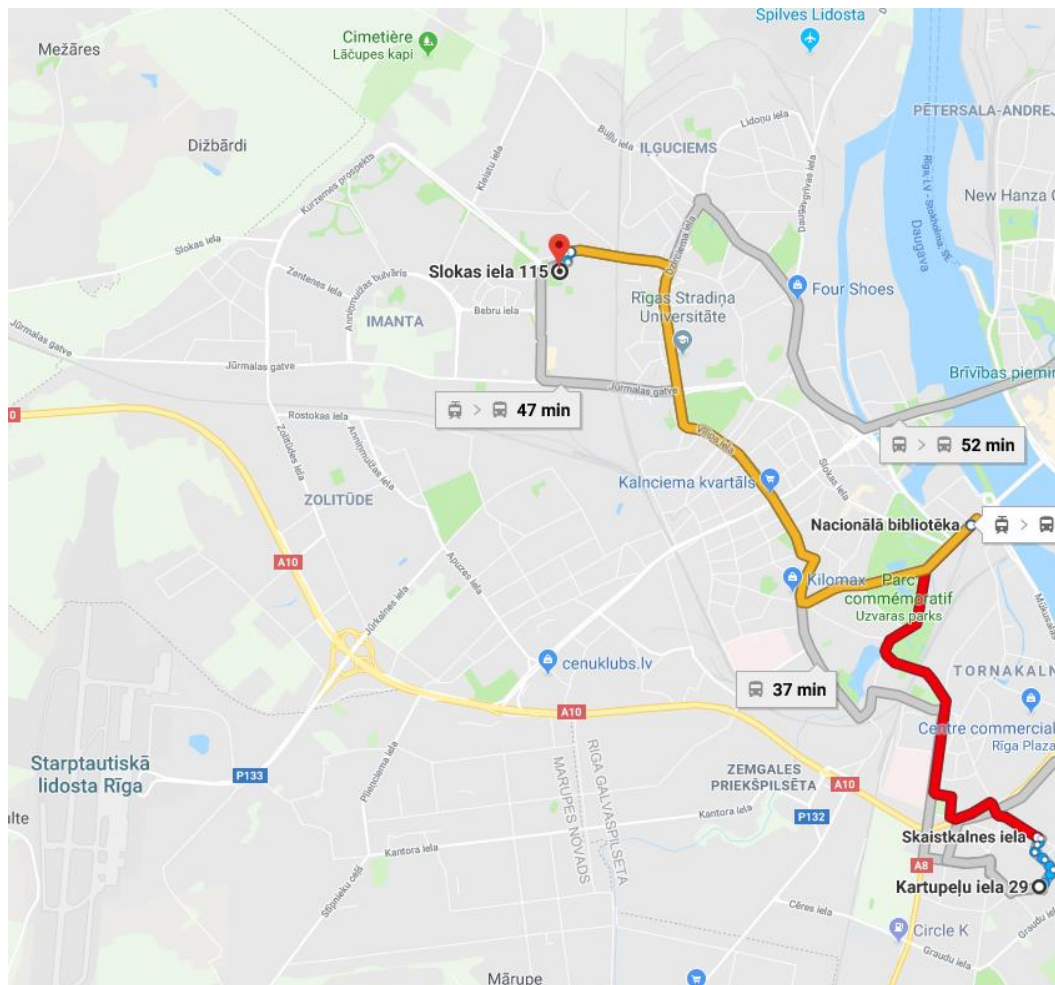


**Atgriešanās mājās
(iepirkšanās)**

3. pārvietošanās



Centrālā statistikas
pārvalde



13:39 ○ Kartupeļu iela 29
Zemgales priekšpilsēta, Rīga, LV-1004

🚶 À pied
▼ Environ 8 min , 600 m

13:47 ○ Skaistkalnes iela

🚊 **10** Centrāltirgus
▼ 15 min (8 arrēts)

14:02 ○ Nacionālā bibliotēka

🚶 À pied
▼ Environ 1 min

14:11 ○ Nacionālā bibliotēka

🚊 **21** Imanta
▼ 19 min (10 arrēts)

14:30 ○ Observatorijas iela

🚶 À pied
▼ Environ 2 min , 200 m

Pārvietošanās posmu uzskaites piemērs no apsekojuma

Aizkraukle → Rīga



pārvietošanās
sākuma adrese



ar kājām

1. posms (> 100 m)



autobuss

2. posms



vilciens

3. posms



automašīna

4. posms



ar kājām

5. posms (> 100 m)



galamērķa
adrese

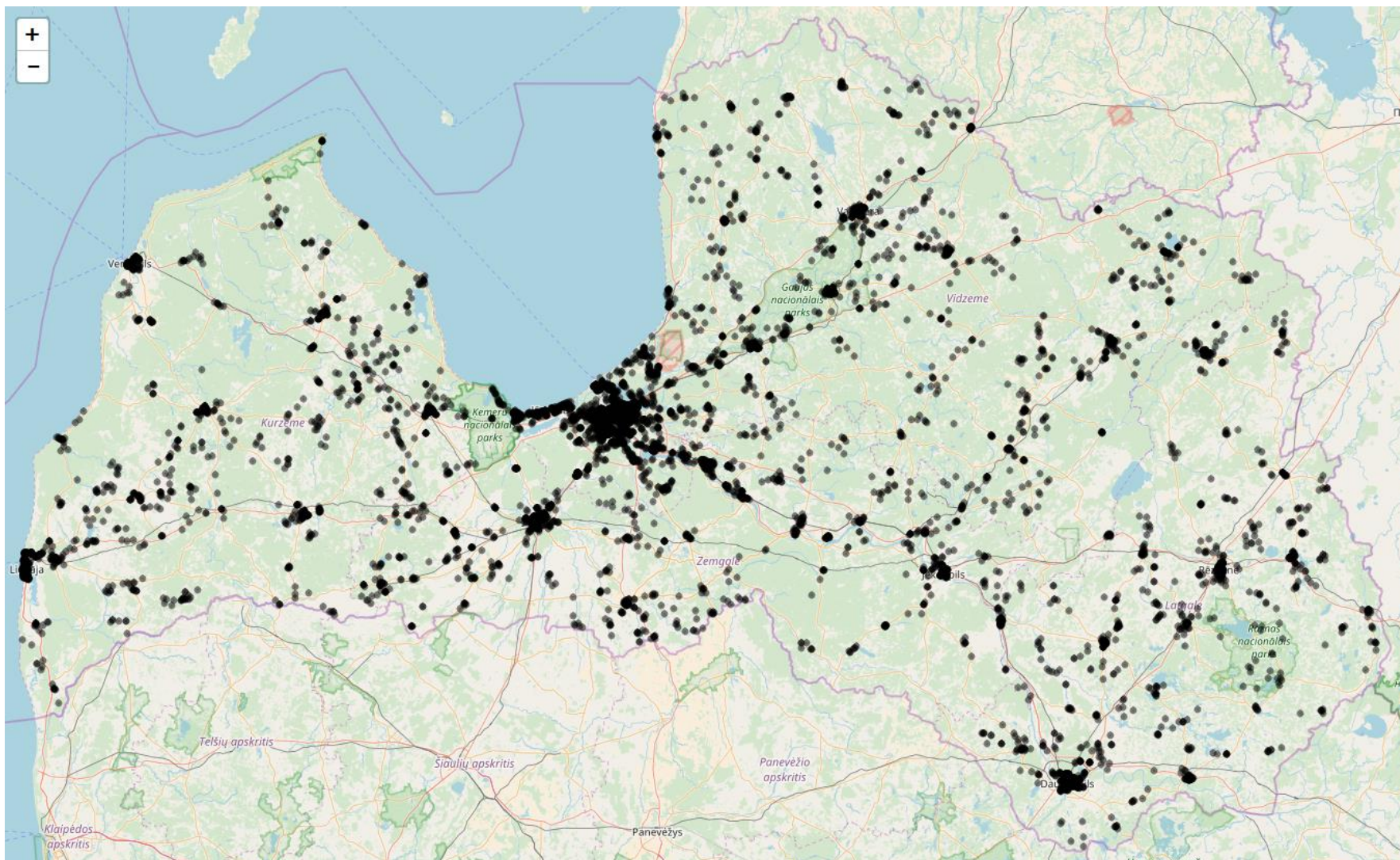




Centrālā statistikas
pārvalde

Latvijas iedzīvotāju mobilitāte 2017. gadā

11 004 iedzīvotāji 15–84 gadu vecumā 61,2 % (CAWI, CATI, CAPI)





Centrālā statistikas
pārvalde

Aptaujas rezultāti



Centrālā statistikas
pārvalde

Mobilie Latvijas iedzīvotāji

Latvijas iedzīvotāju mobilitāte 2017. gadā



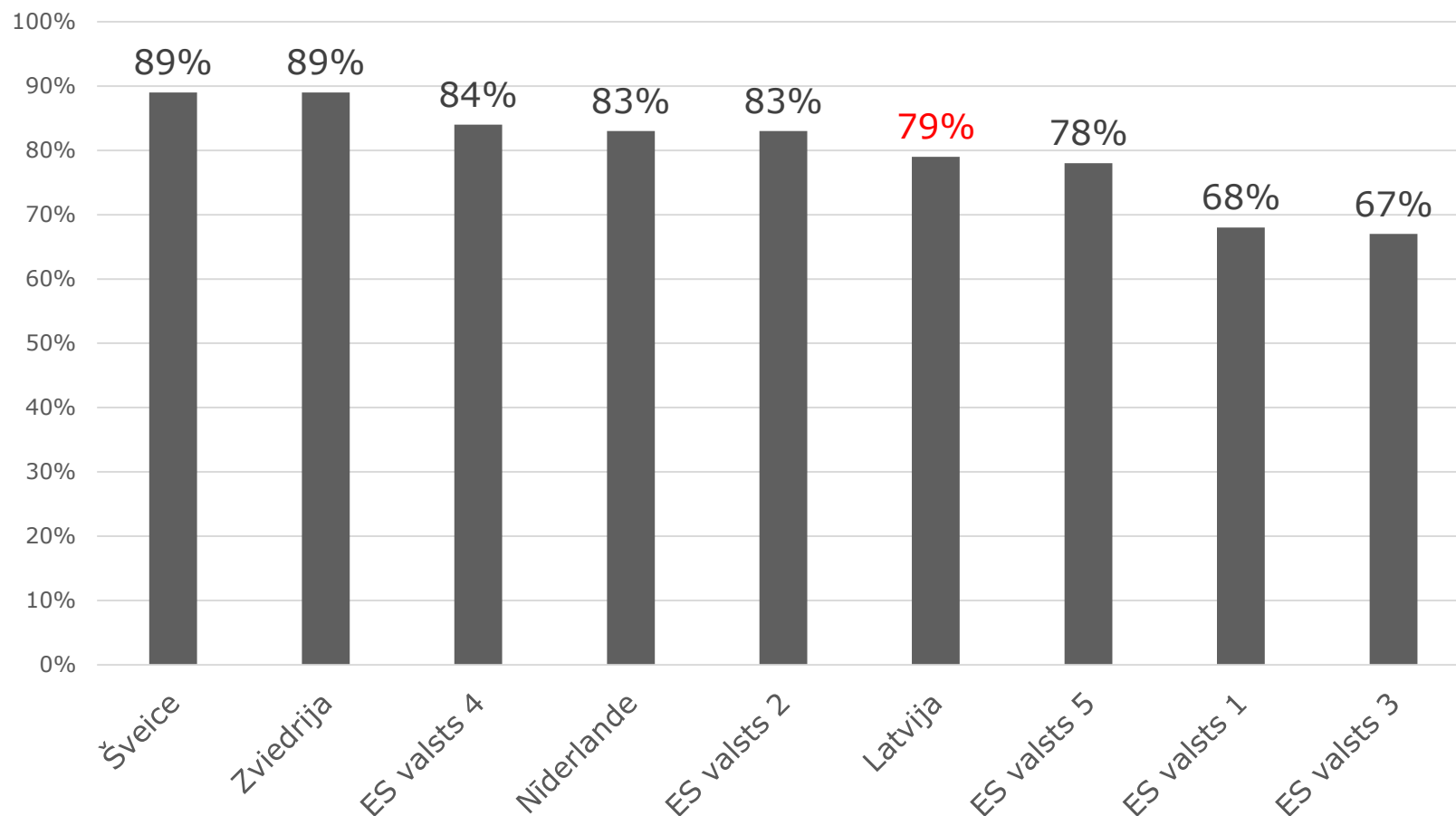
79%

Latvijas iedzīvotāju pārvietojās ne mazāk
kā vienu reizi dienā ārpus mājas



Centrālā statistikas
pārvalde

Mobilie iedzīvotāji Eiropas valstīs





Centrālā statistikas
pārvalde

Pārvietošanās iemesli



34%

darbs



24%

iepirkšanās



20%

atpūta



8%

pavadīt kādu



4%

izglītība



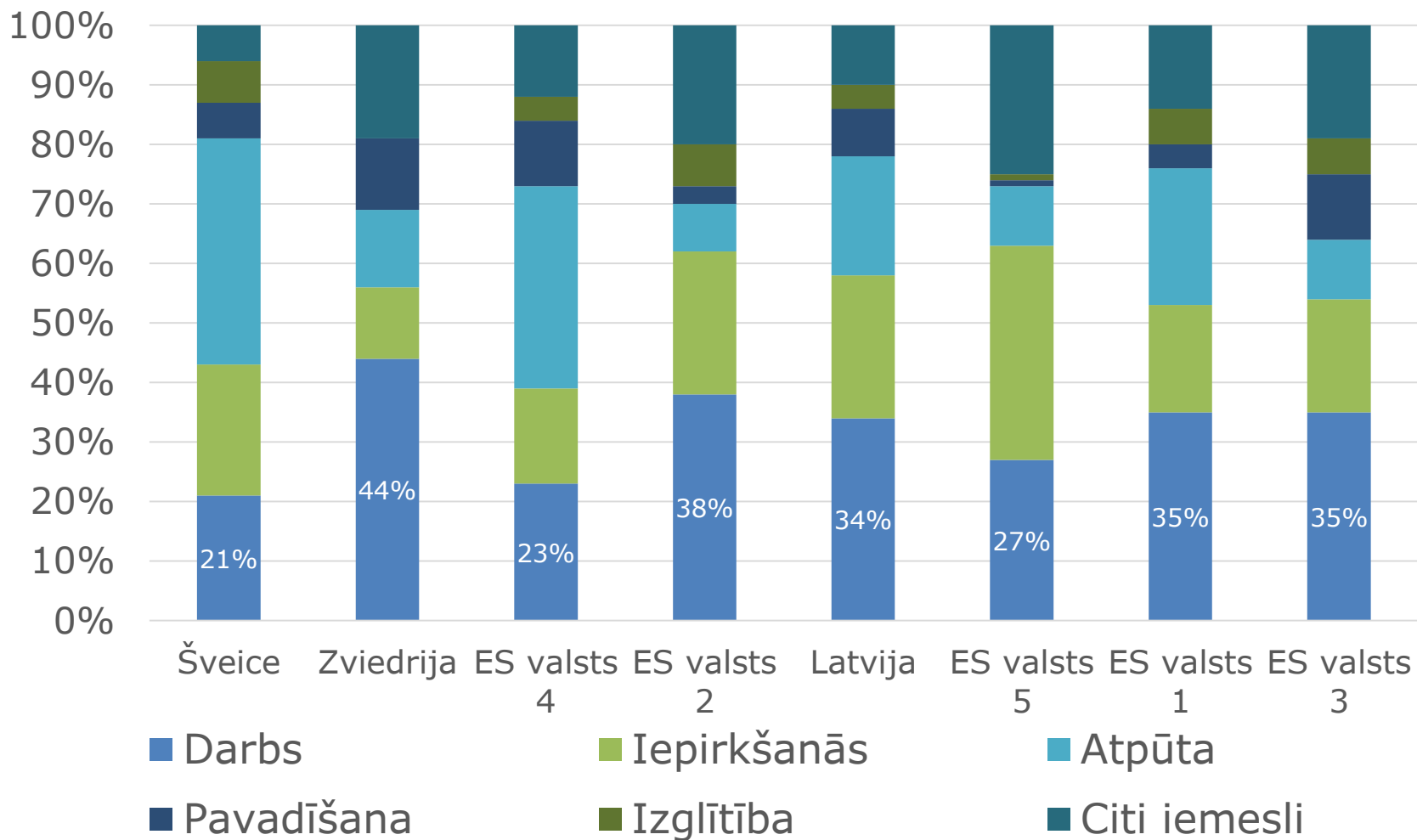
10%

citi iemesli



Centrālā statistikas
pārvalde

Pārvietošanās iemesli Eiropas valstīs





Centrālā statistikas
pārvalde

Vidējais pārvietošanās skaits dienā



2,8

darbdienās



2,3

brīvdienās



Centrālā statistikas
pārvalde

Vidējais attālums personai dienā



29,6 km

Latvijā



20,4 km

pilsētās un to svārstmigrāciju zonās

Vidējais pārvietošanās laiks personai dienā



79,6 min

Latvijā



77,9 min

pilsētās un to svārstmigrāciju zonās

Visgarākā un ilgākā pārvietošanās dienā ir ar vilcienu



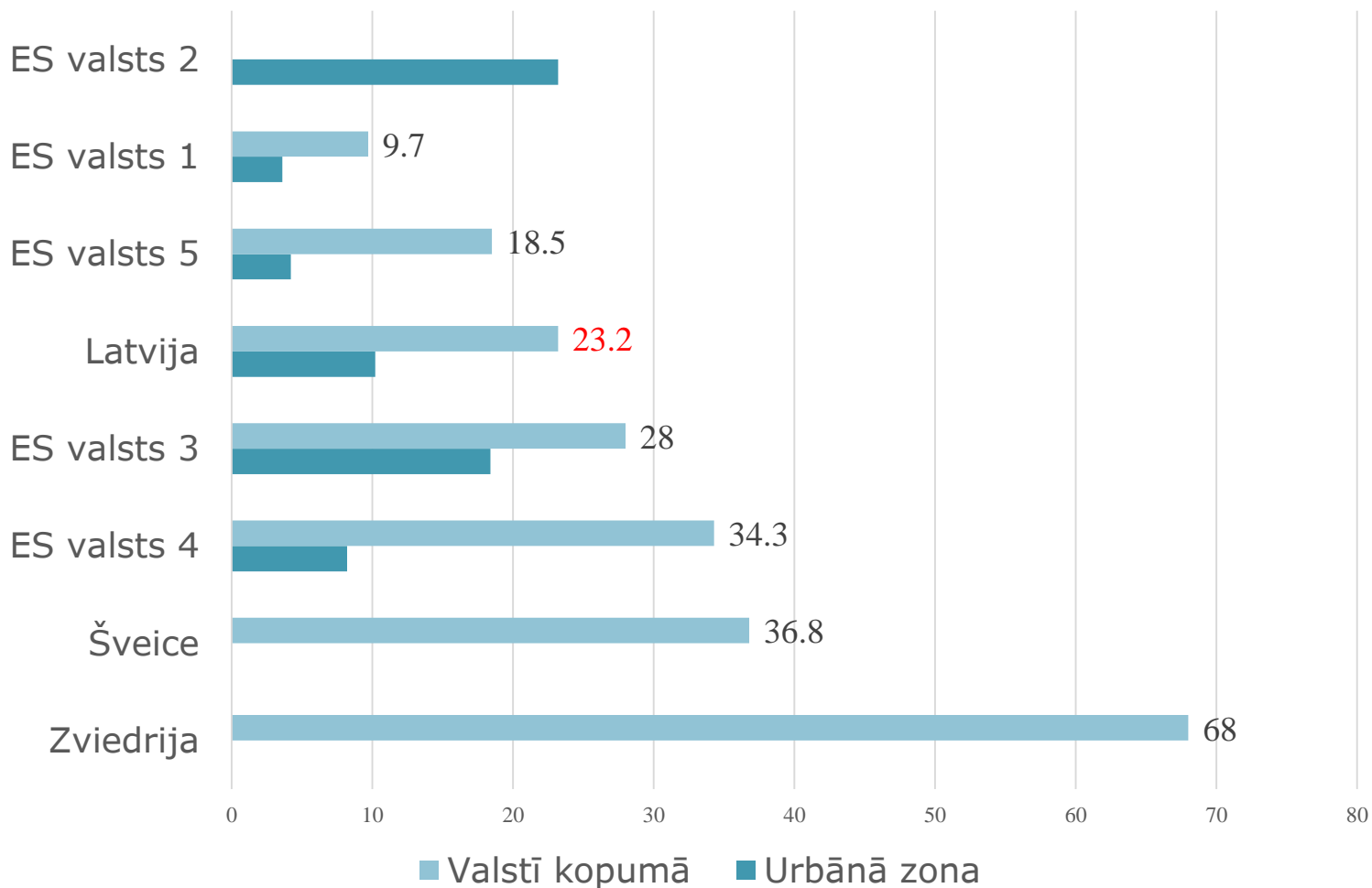
79 min

47 km



Centrālā statistikas
pārvalde

Vidējais attālums dienā (km) Eiropas valstīs*

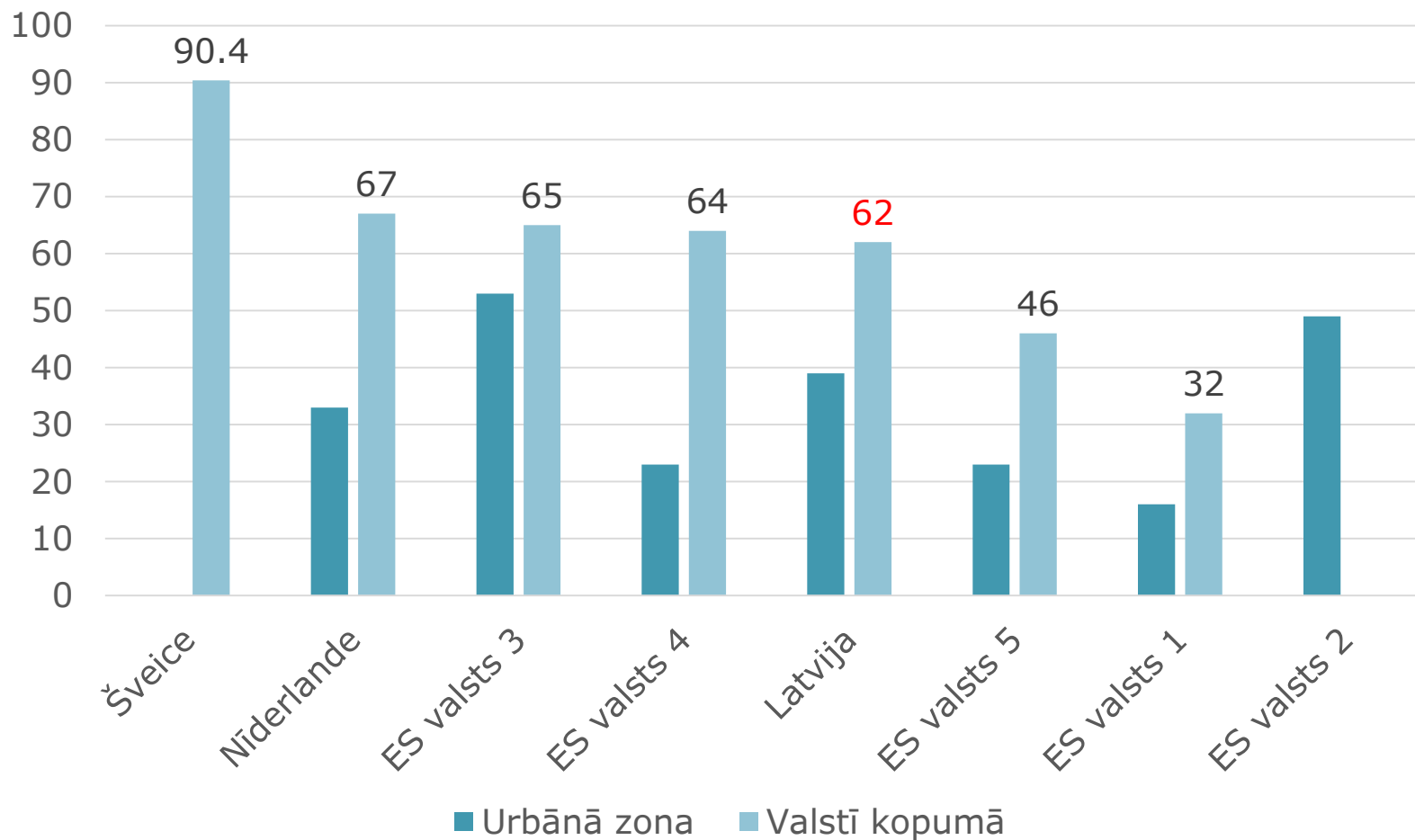


*attālums aprēķināts pret visiem iedzīvotājiem izlasē



Centrālā statistikas
pārvalde

Vidējais laiks dienā (km) Eiropas valstīs*



*attālums aprēķināts pret visiem iedzīvotājiem izlasē



Centrālā statistikas
pārvalde

Galvenie rādītāji – automobiļu noslogojums

Vidējais cilvēku skaits vieglajā automobili



1,7

darbdienās



2,5

brīvdienās

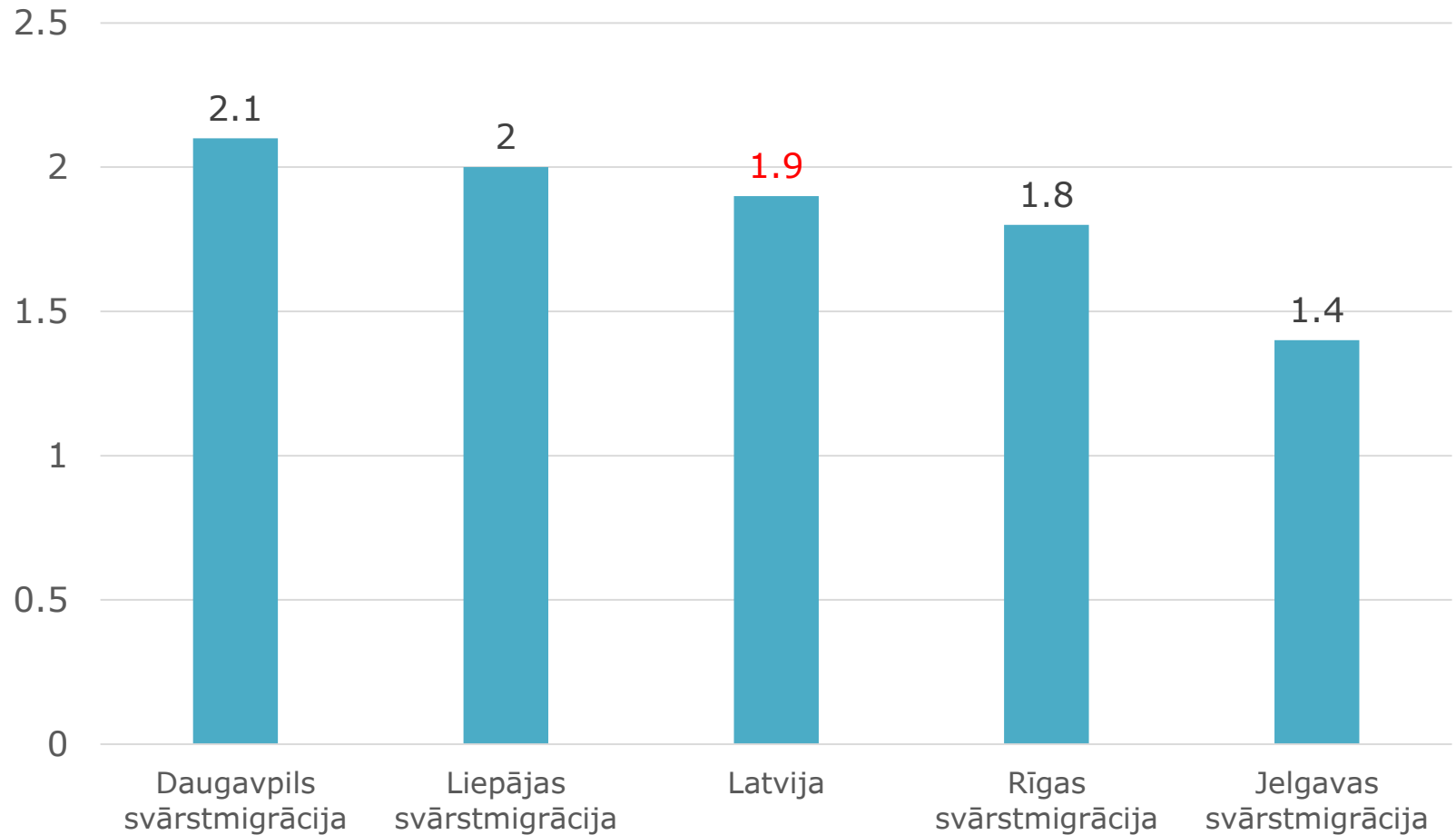
Vidējais cilvēku skaits vieglajā automobili pilsētās un to svārstmigrāciju zonās





Centrālā statistikas
pārvalde

Galvenie rādītāji – automobiļu noslogojums Latvijas pilsētās





Centrālā statistikas
pārvalde

Vidējais attālums dienā (km) Latvijā

Aktīvie pārvietošanās veidi (attālums dienā)



2,7 km

kājām



10,6 km

ar velosipēdu



Centrālā statistikas
pārvalde

Vidējais attālums dienā (km) Rīgā un Liepājā

Aktīvie pārvietošanās veidi (attālums dienā)



2,8 km

kājām



14,3 km

ar velosipēdu

Rīgā



3,0 km

kājām



7,0 km

ar velosipēdu

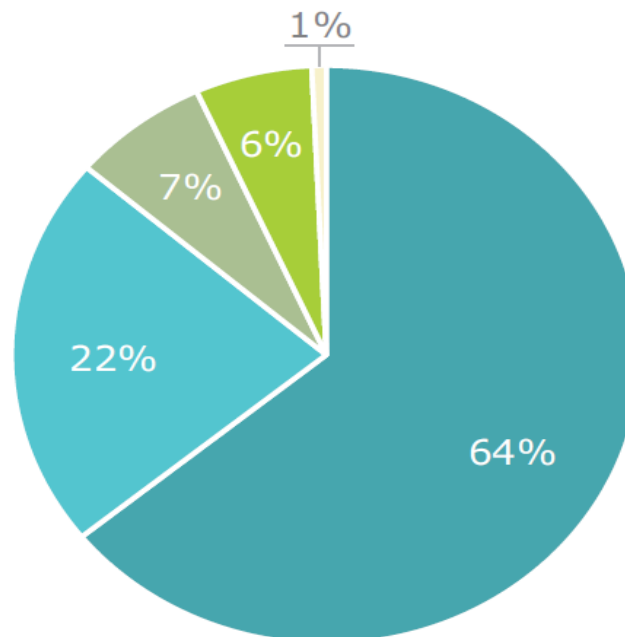
Liepājā



Centrālā statistikas
pārvalde

Galvenie rādītāji – ilgtspējīga pārvietošanās Latvijā

**2 miljardi (16%)
no visiem pasažierkilometriem
Latvijā (12 miljardi)**



■ Sabiedriskais transports

■ Kājāmgājēji

■ Multimodālie transporta veidi

■ Velosipēdi

■ Auto ar elektrisko vai hibrīda dzinēju



Centrālā statistikas
pārvalde

Datu lietotāji



Centrālā statistikas
pārvalde

Latvijas iedzīvotāju mobilitāte 2017. gadā

Potenciālās pielietojuma jomas

Transports

Vide

Sabiedrības
veselība

Sabiedrība
kopumā

Reģionālā
plānošana

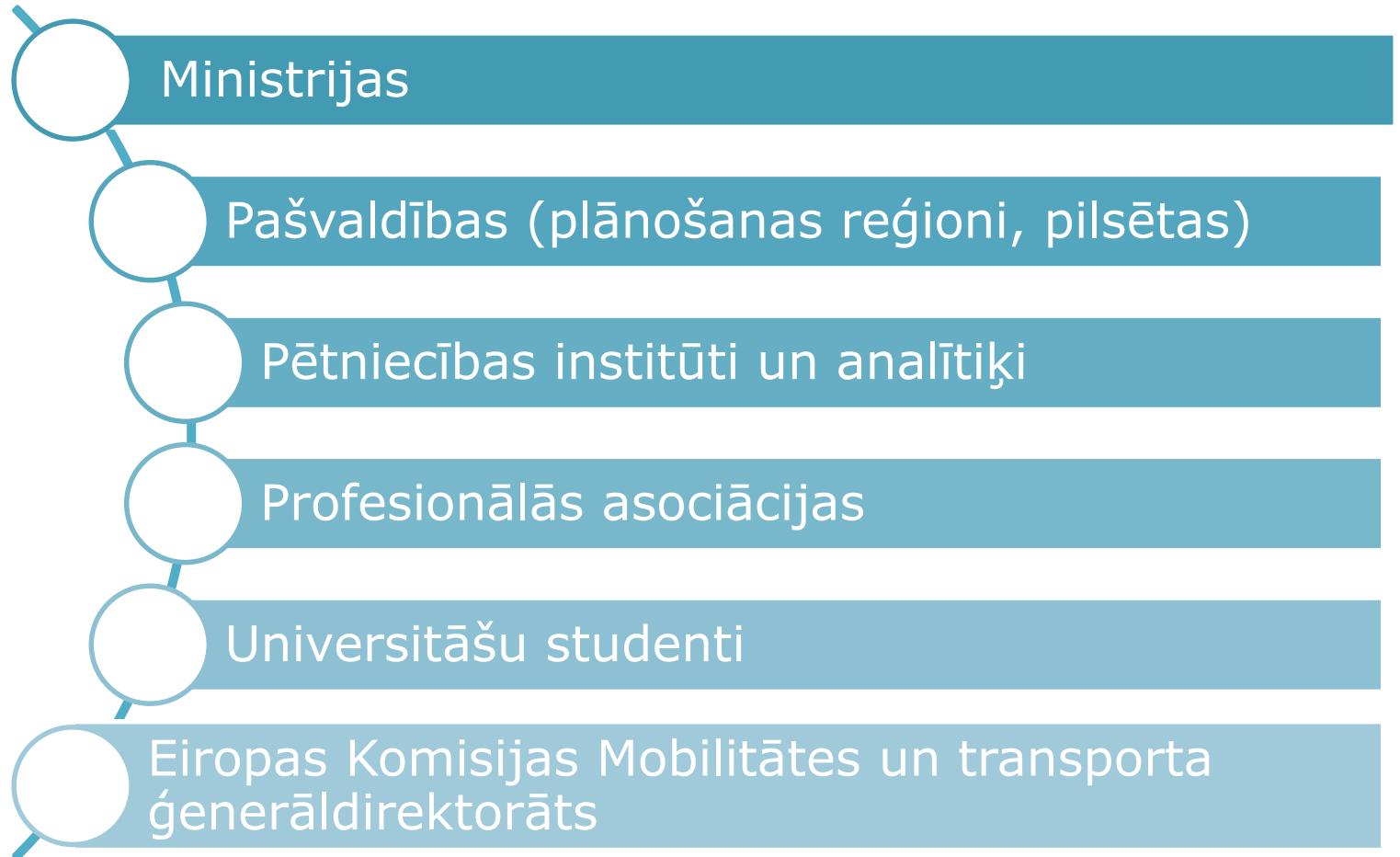
Ilgspējīga
pārvietošanās?



Centrālā statistikas
pārvalde

Latvijas iedzīvotāju mobilitāte 2017. gadā

Potenciālie datu lietotāji





Centrālā statistikas
pārvalde

Latvijas iedzīvotāju mobilitāte 2017. gadā

Datu lietotāji – saņemtie datu pieprasījumi 2017. gada datiem

2007.–2013. plānošanas perioda transporta aktivitāšu
ex-post novērtējums

Potenciāls pasažieru un iekšzemes kravu pārvadājumiem pa
dzelzceļu un šādu pārvadājumu ieguvumi Latvijas
tautsaimniecībai

Stratēģiju attīstīšana transporta dekarbonizācijai

Pētījums par aktīvajiem pārvietošanās veidiem
(riteņbraukšanu un iešanu kājām), kā arī
infrastruktūru pilsētās un valstī kopumā

Mobilitāte Liepājā un svārstmigrācijā

Mobilitātes datu izmantošana komercdarbības plānošanā

Mobilitāte reģionu salīdzinājumā



Centrālā statistikas
pārvalde

Latvijas iedzīvotāju mobilitāte 2017. gadā

Interesanti fakti

- Sociālo tīklu izmantošana:
 - **CATI:** respondenta darbavietas adrese ir atrodama *Facebook* (publiski pieejama), bet respondents to atsakās paust intervijas laikā;
 - **CAWI:** galamērķa valsts atrodama *Facebook* pēc tam, kad respondents ir kopīgojis fotogrāfijas vai izdarījis «check in» (risinājums nepabeigto garo ceļojumu gadījumos);
- Aptauja draudzīga arī sabiedrībā zināmiem cilvēkiem un augsta līmeņa valsts amatpersonām;
- Braucienu mājup respondenti bieži aizmirsu reģistrēt (nakšņoja veikalā vai darbā varbūt?);
- Respondentiem ir raksturīgi norādīt savus pārvietošanās attālumus 2x garākus.



Centrālā statistikas
pārvalde

**«Jūsu aizpildītā anketa ir ļoti svarīga,
jo tā reprezentēs lielu daļu Latvijas
iedzīvotāju!»**



aptauja

“Latvijas iedzīvotāju mobilitāte 2017. gadā”