



Centrālā statistikas
pārvalde

Dzīves kvalitāti lielajās pilsētās. Apsekojuma rezultāti

Uldis Ainārs
Informācijas un komunikācijas departaments
uldis.ainars@csb.gov.lv



Centrālā statistikas
pārvalde

Saturs

- Par apsekojuma norisi
 - Izvēlētajiem rezultātiem
 - Kur atrast apsekojuma datus
- + Sekojošās prezentācijās arī par dzīves kvalitātes apsekojuma rezultātiem
- + citās lielajās ES pilsētās
 - + atšķirības pilsētas ietvaros



Centrālā statistikas
pārvalde

Apsekojuma mērķi

- Noskaidrot iedzīvotāju apmierinātību ar dažādu pakalpojumu kvalitāti
- Izzināt galvenās problēmas katrā pilsētā
- Iegūt iedzīvotāju pašvērtējumu par dzīves apstākļiem
- Jautājumi ir identiski/līdzīgi arī citās Eiropas valstīs
 - Apsekojumu finansē Eiropas komisija
 - Rīgā apsekojumu gadu iepriekš veica socioloģisko pētījumu uzņēmums

Radīt datus, ko izmantot pilsētu plānotājiem

- Salīdzināt pilsētas (attieksmes mērījumi ir subjektīvi)
- Noteikt atšķirības pilsētas daļas

Mērīt izmaiņas! Vai vajag?



Centrālā statistikas
pārvalde

Apsekojuma plānojums

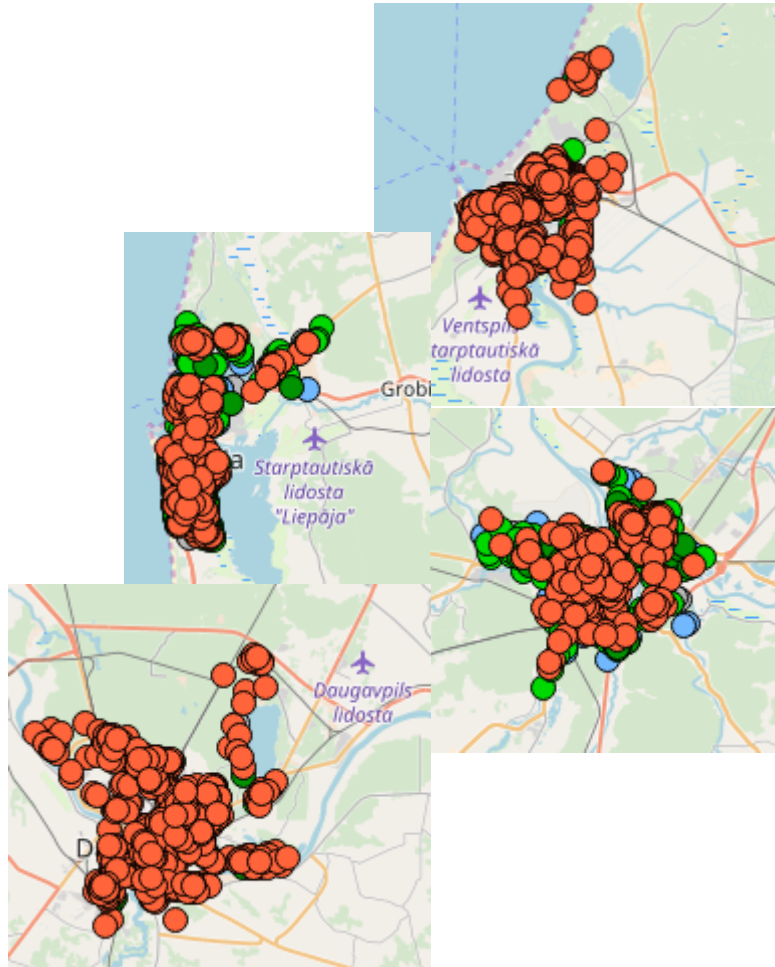
Mērķis: iegūt novērtējumu par pilsētu vai tās daļām. Izaicinājums, jo nav robežu.

- Kontrolēta teritoriālā izkliede:
 - Lai iegūtu novērtējumu par brīvi izvēlētiem, bet pietiekami lieliem teritoriāliem domēniem
 - Izaicinājums, teritoriālā izkliede dažāda blīvuma apbūvē (daudzdzīvokļu mājas/individuālā apbūve).
- Mājokļu (adrešu) izlase:
 - Izvēlētajā mājoklī atlasīta persona pēc pēdējās dzimšanas dienas principa



Centrālā statistikas
pārvalde

Datu vākšanas process



Izlasē iekļautās adreses
vienmērīgi izkliedētas
pa pilsētu.

Lielākas iekļaušanas
varbūtības individuālo
māju adresēm –
ģeogrāfiski izkliedētāka
teritorija.



Centrālā statistikas
pārvalde

Darbu veikšanas gaita

- Apsekojuma lauka darbs (intervijas) 2016. gada 15. decembris – 15. marts
- Datu analīze, ieskaitot ģeotelpisko analīze
- Rezultāti publicēšana no 2017. gada septembra
- Visi apsekojuma dati publicēti - 2018. gada maijs



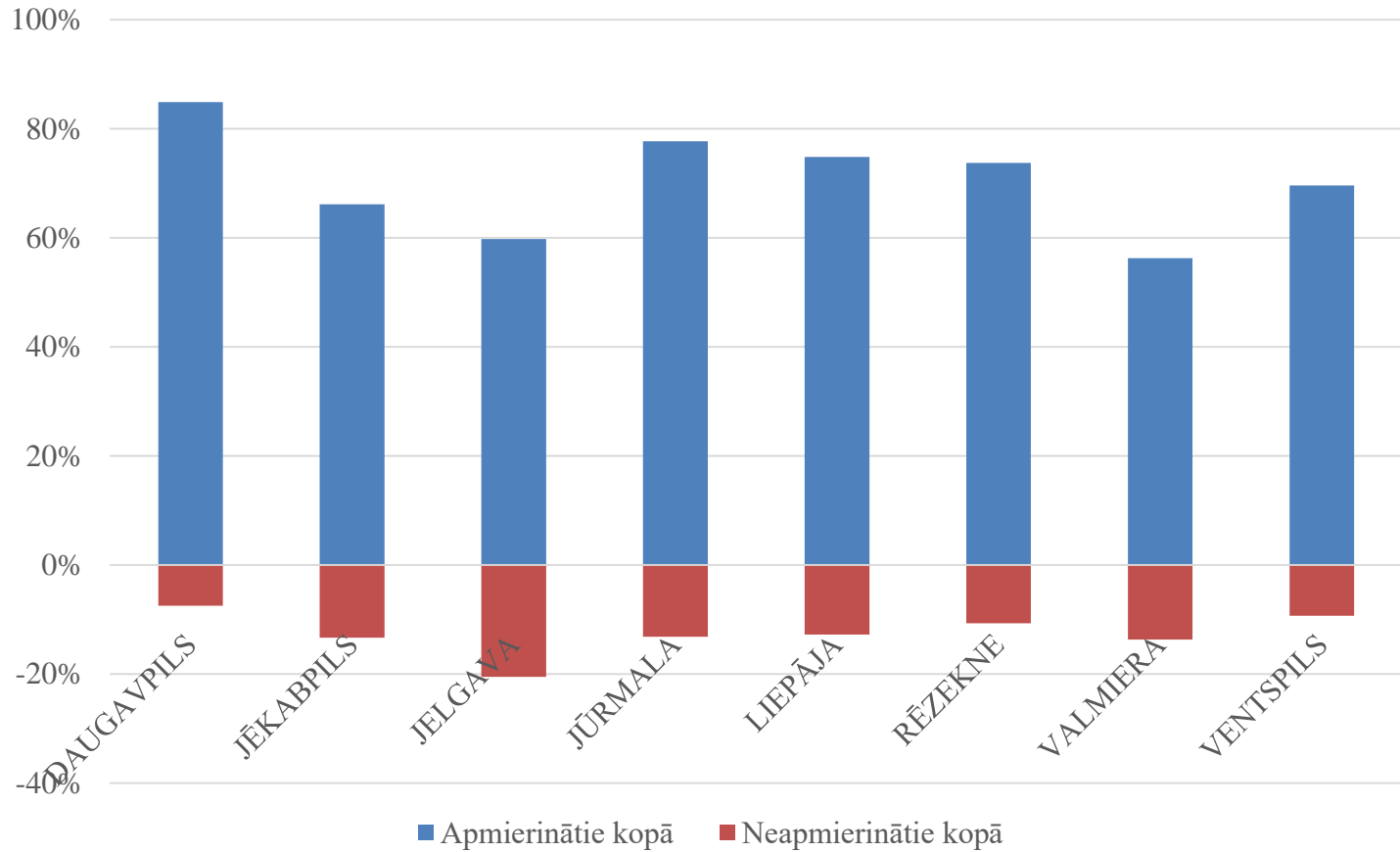
Centrālā statistikas
pārvalde

Atlasītie rezultāti



Centrālā statistikas
pārvalde

Apmierinātība ar sabiedrisko transportu pilsētā





Centrālā statistikas
pārvalde

Apmierinātība ar sabiedrisko transportu pilsētā

- Visapmierinātākie ar sabiedrisko transportu ir Daugavpils iedzīvotāji (85%)
 - 71% sabiedrisko transportu ierindoja starp TOP2 pārvietošanās veidiem. Augstākais rādītājs.
- Vismākā apmierinātība ar sabiedrisko transportu ir Valmierā
 - 33% valmieriešu sabiedrisko transportu ierindoja starp TOP2 pārvietošanās veidiem. Zemākais rādītājs.



Centrālā statistikas
pārvalde

Kas noteik pilsētas ietvaros

- Aptaujai atlasītās adreses pilsētās izklaidētas vienmērīgi, tās ir ģeokodētas, līdz ar to atbildēm iespējams pielietot telpiskās statistikas metodes, lai noskaidrotu teritorijas, kurās koncentrējas izteikti augstas vai zemas atbilžu vērtības (karstos/aukstos punktus)

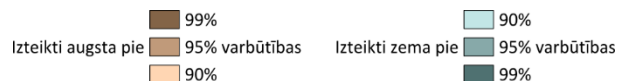
Jūrmalas un Ventspils daļās apmierinātības līmenis ar sabiedrisko transportu ir atšķirīgs no pilsētas vidējā (cold/hot spot)



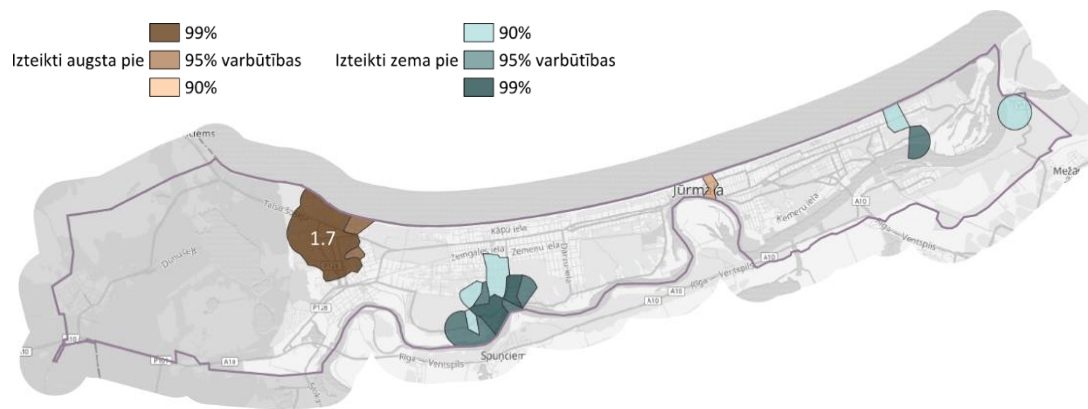
Centrālā statistikas
pārvalde

Apmierinātība ar sabiedrisko transportu Jūrmalā

Sabiedriskā transporta kā
nozīmīgas pilsētas problēmas
minēšana, % no
atbildējušajiem
Jūrmala (vidēji 11,7)



Apmierinātība ar sabiedrisko
transportu skalā no 1 (ļoti
apmierināts) līdz 4 (ļoti
neapmierināts)
Jūrmala (vidēji 1,9)



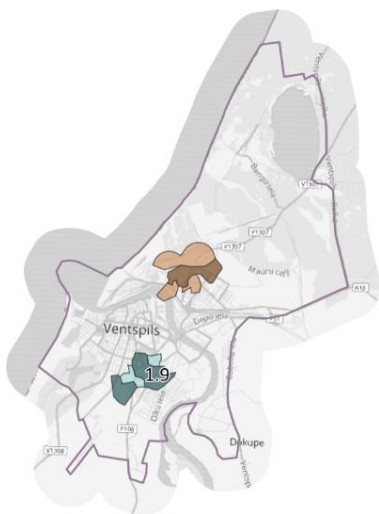
Gan *LISA*, gan *Getis-Ord Gi** statistiskās metodes pieļauj tikai telpiskos svarus
Vidējās svērtās vērtības aprēķinātas teritorijām ar vismaz 30 atbildējušajiem



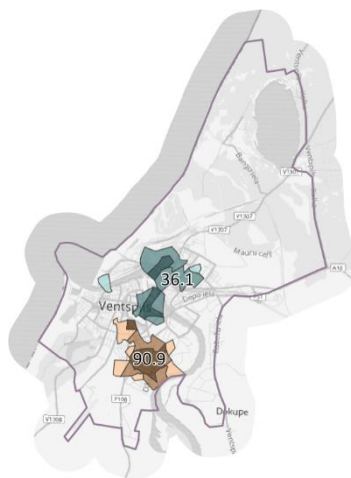
Centrālā statistikas
pārvalde

Apmierinātība ar sabiedrisko transportu Ventspils

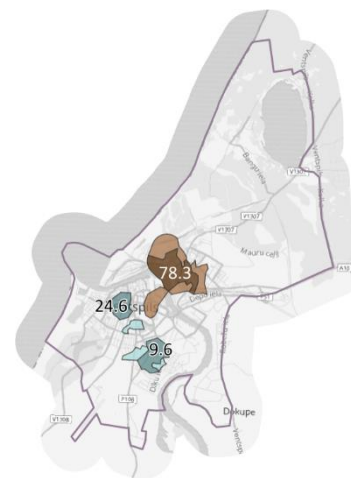
Apmierinātība ar
sabiedrisko transportu skalā
no 1 (ļoti apmierināts) līdz
4 (ļoti neapmierināts)
Vidēji (1,8)



Pārvietošanās ikdienā ar
automašīnu, % no
atbildējušajiem
Vidēji (54,5)



Pārvietošanās ikdienā ar
pilsētas sabiedrisko
transportu, % no
atbildējušajiem
Vidēji (46,8)

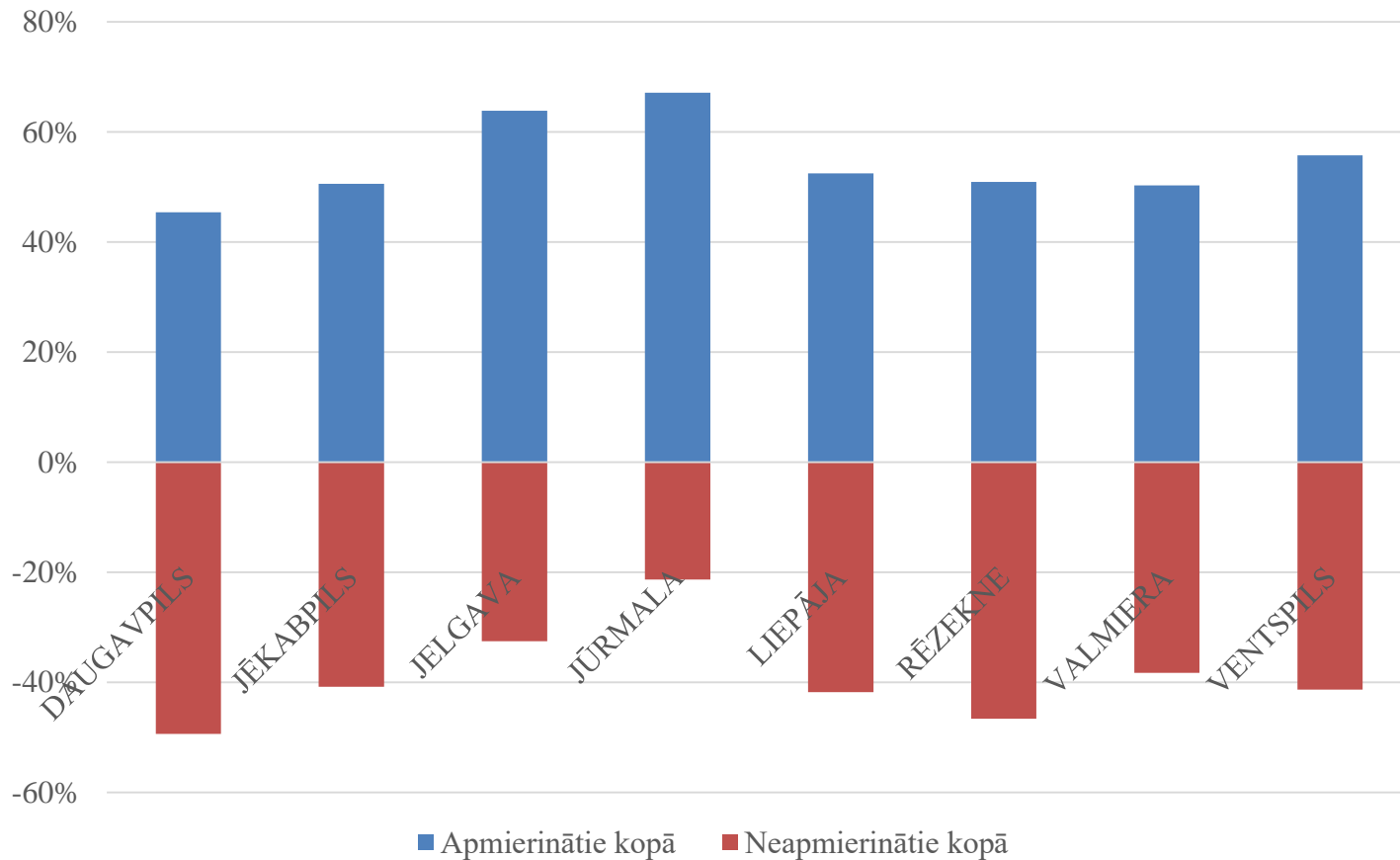


Izteikti augsta pie 99%
Izteikti zema pie 90%
95% varbūtības 95% varbūtības
90% 99%



Centrālā statistikas
pārvalde

Apmierinātība ar veselības aprūpes pakalpojumiem





Centrālā statistikas
pārvalde

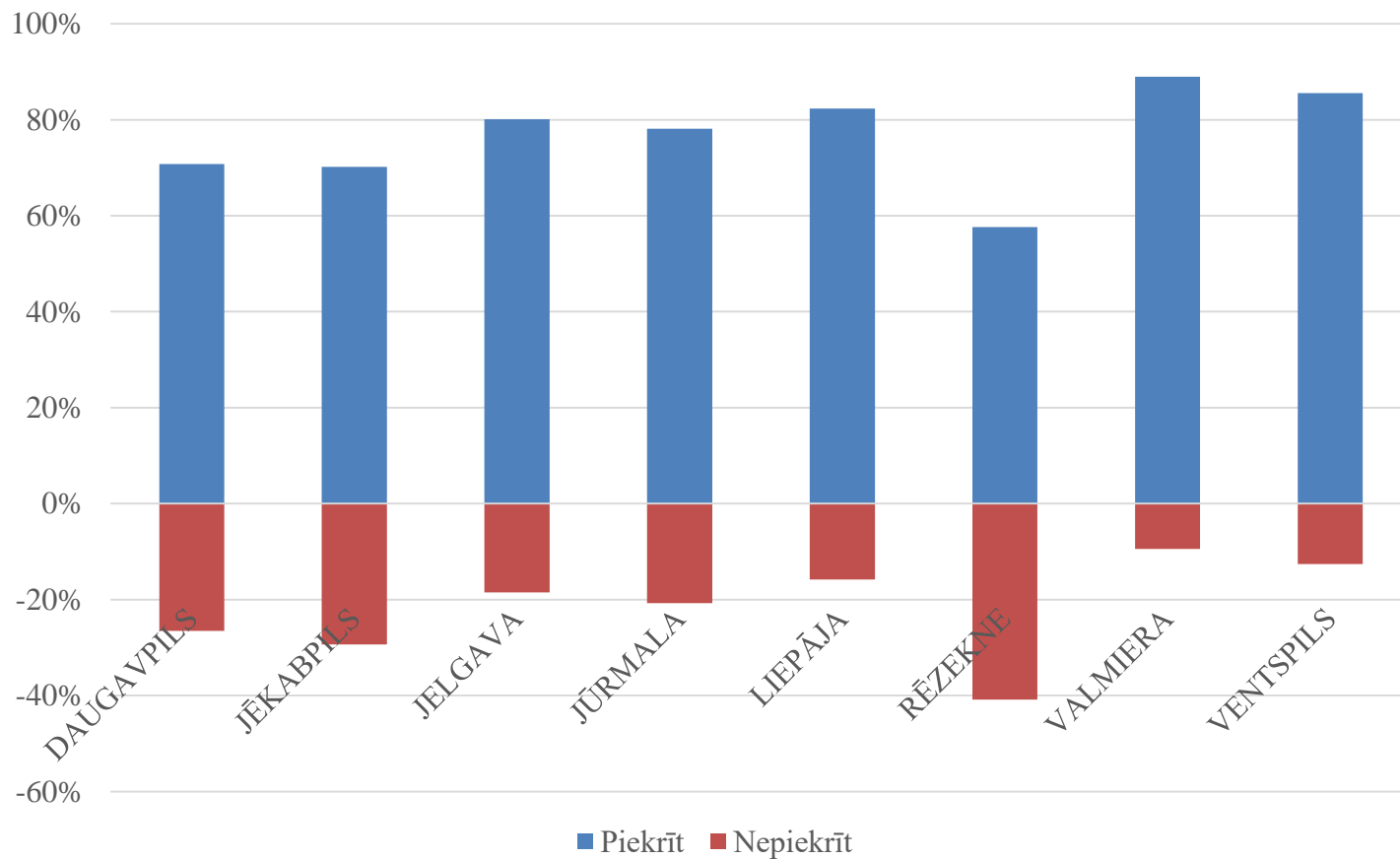
Apmierinātība ar veselības aprūpes pakalpojumiem

- Jūrmalnieki (67%) un jelgavnieki (64%) ir visapmierinātākie ar veselības aprūpes pakalpojumiem
 - Jūrmalā neapmierināto īpatsvars (21%) ir būtiski zemāks kā citās pilsētās
 - Iemesli – pašvaldības sociālā politika, Rīga tuvums, veselības aprūpes iestādes?
- Visszemākā apmierinātība ar veselības aprūpes pakalpojumiem ir Daugavpilī (45% apmierināti, 49% neapmierināti)
 - Veselības aprūpes pakalpojumu pieejamību, kā problēmu minēja 62% daugavpiliešu



Centrālā statistikas
pārvalde

Drošības sajūta pilsētā





Centrālā statistikas
pārvalde

Drošības sajūta pilsētā

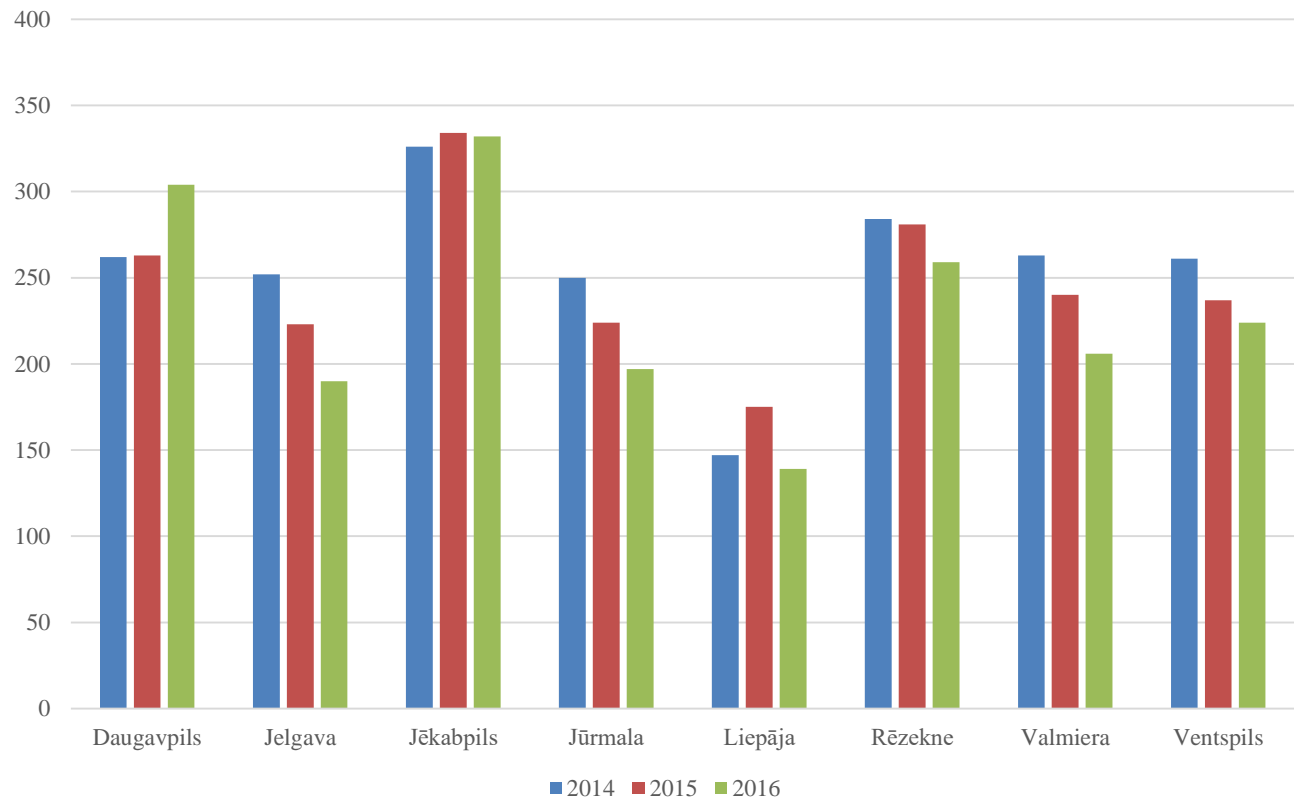
- Visnedrošāk savā pilsētā jūtas rēzeknieši. 41% nepiekrīt apgalvojumam «es jūtos droši Rēzeknē»
 - Turpretī savas dzīvesvietas apkaimē nedroši jūtas vairs tikai 17% rēzeknieši.
- Visdrošāk savā pilsētā jūtas valmierieši. 89% piekrīt apgalvojumam «es jūtos droši Valmierā»
 - Dzīvesvietas apkaimē droši jūtas 95% valmieriešu
- Jūrmalā Kauguros dzīvojošo drošības vērtējums savā dzīvesvietā ir zemāks, kā citās pilsētas daļās.



Centrālā statistikas
pārvalde

Noziedzīgu nodarījumu statistika republikas pilsētās

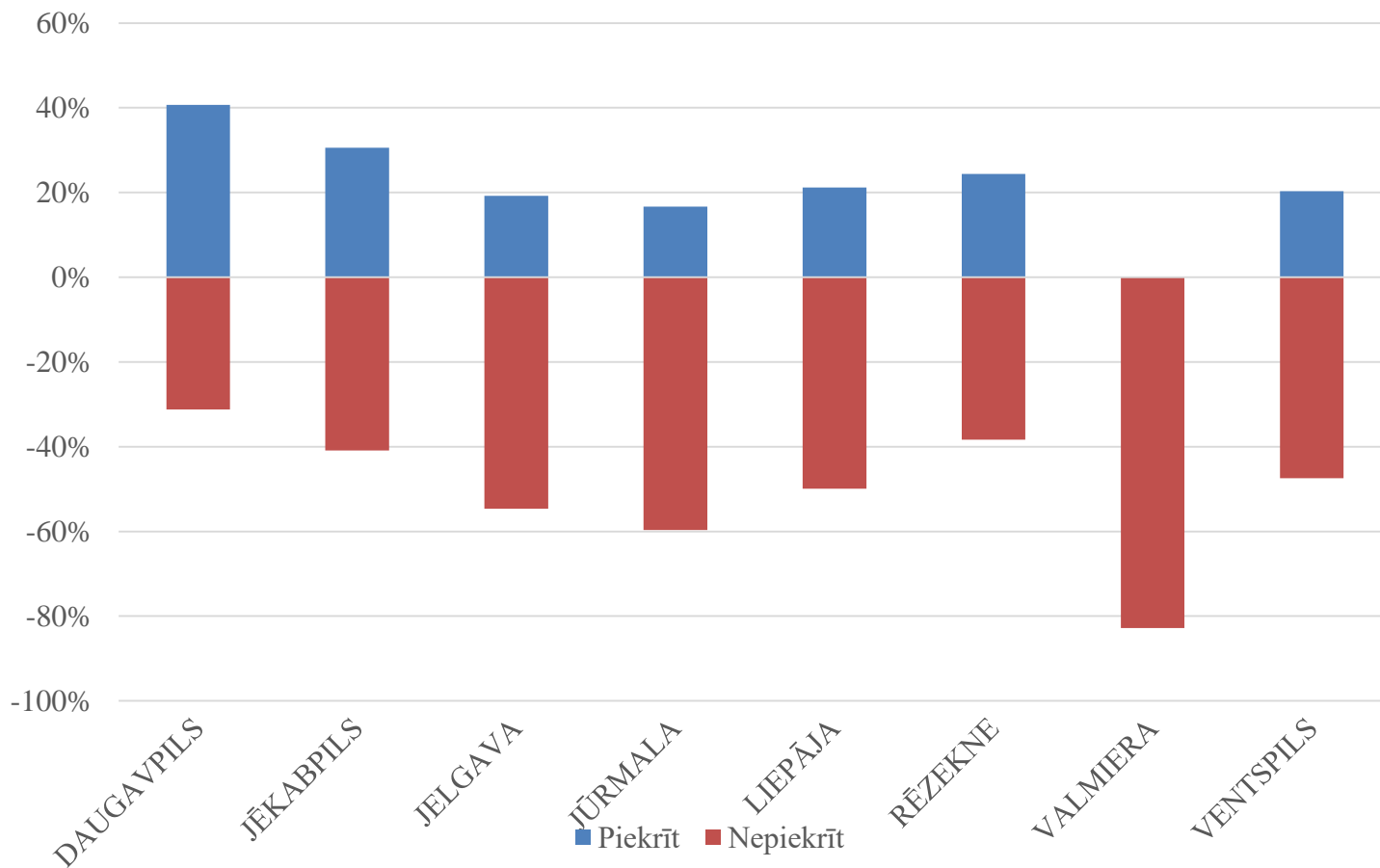
Noziedzīgi nodarījumi uz 10K iedzīvotājiem





Centrālā statistikas
pārvalde

Mājokļu par pieņemamu cenu pieejamība pilsētā

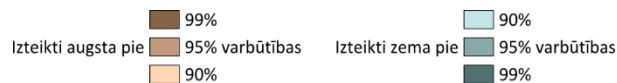
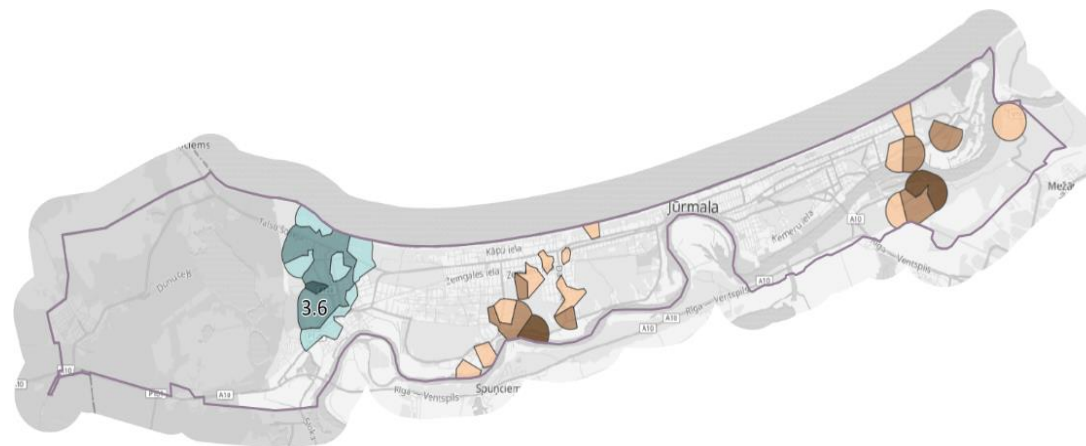




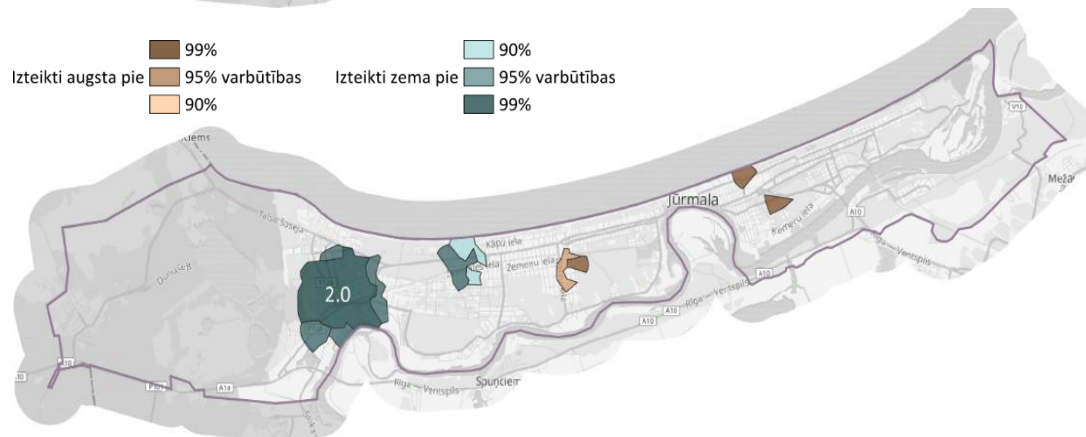
Centrālā statistikas
pārvalde

Apmierinātība ar drošību Jūrmalā

Piekrišana apgalvojumam, ka
jūtas droši pilsētā skalā no 1
(pilnībā piekrītu) līdz 4
(pilnībā nepiekrītu)
vidēji – 1,9



Piekrišana apgalvojumam, ka
jūtas droši savas dzīvesvietas
apkaimē skalā no 1 (pilnībā
piekrītu) līdz 4 (pilnībā
nepiekrītu),
vidēji – 1,7





Centrālā statistikas
pārvalde

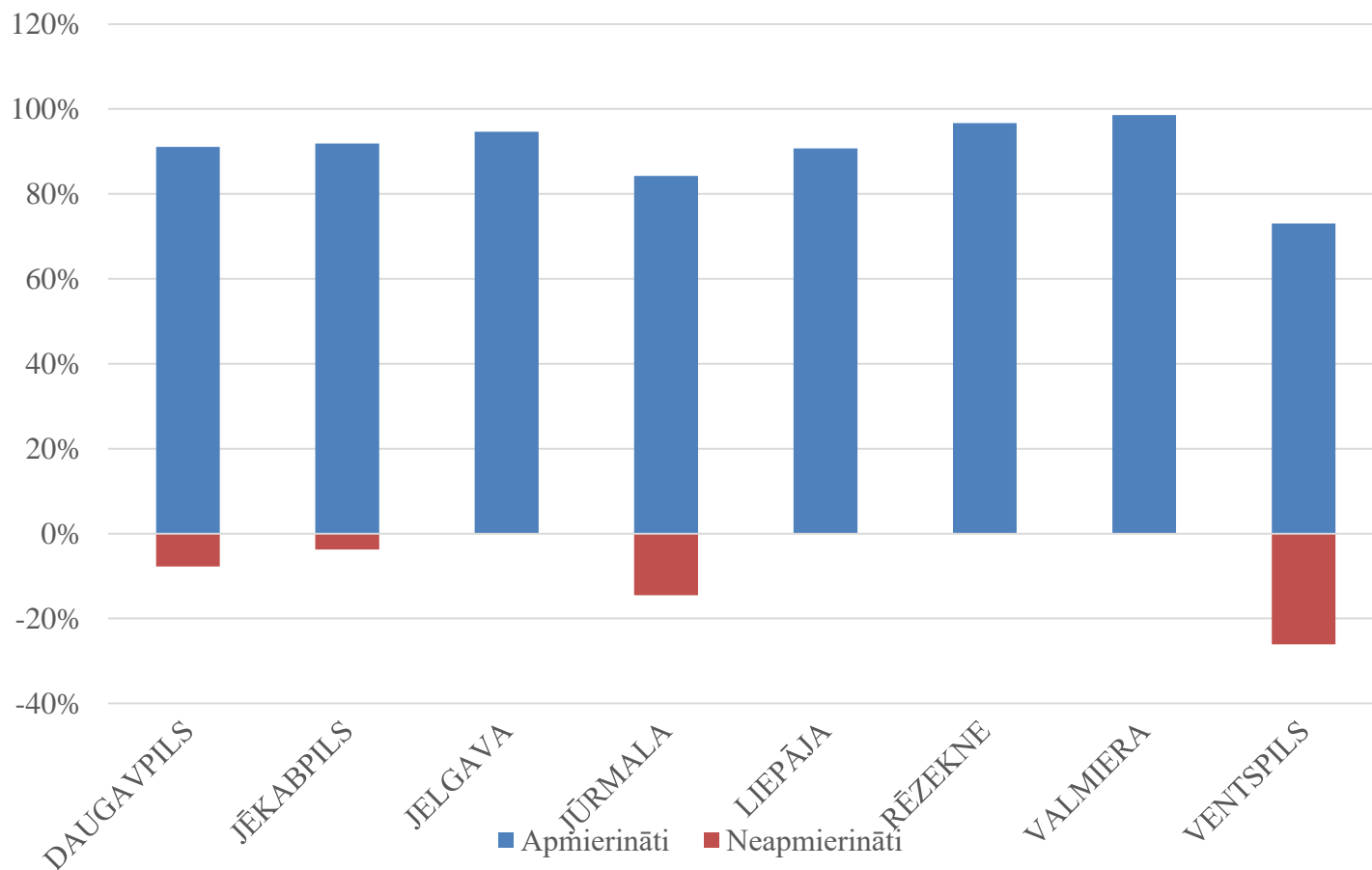
Mājokļu par pieņemamu cenu pieejamība pilsētā

- Valmierā 83% iedzīvotāju uzskata, ka pilsētā mājokļi par pieejamu cenu nav pieejami:
 - Apgalvojumam «Valmierā ir viegli atrast mājokli par pieņemamu cenu» pilnībā nepiekrīt – 65% iedzīvotāju, 2. vietā Jūrmala – 39%
 - Valmieras pašvaldība problēmu apzinās, strādā pie īres namu būvniecības
 - Ja apsekojums tiks veikts atkārtoti pēc dažiem gadiem, tad noderīgi vērtēt situācijas izmaiņas
- Daugavpilī pozitīvi par mājokļa pieņemamu cenu pieejamību (41% piekrīt, 31% nepiekrīt)



Centrālā statistikas
pārvalde

Apmierinātība ar mazumtirdzniecības veikalu pieejamību





Centrālā statistikas
pārvalde

Apmierinātība ar mazumtirdzniecības veikalu pieejamību

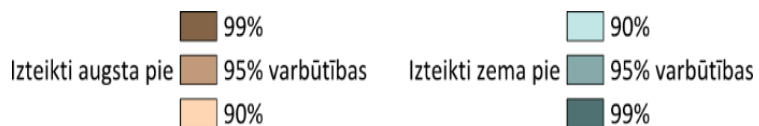
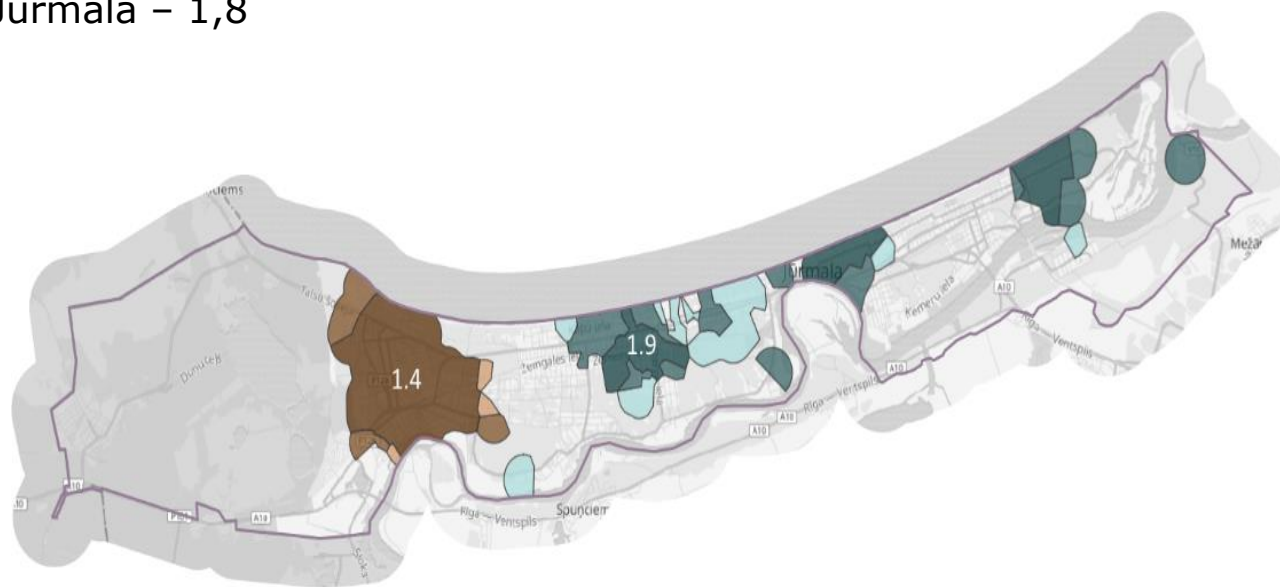
- Apmierinātība ar mazumtirdzniecības veikalu pieejamību zemāka uz tūrismu orientētajās pilsētās Jūrmala un Ventspils
 - Jūrmalā apmierinātība augstāka Kauguros, zemāka atpūtnieku rajonos



Centrālā statistikas
pārvalde

Apmierinātība ar mazumtirdzniecības veikalu pieejamību

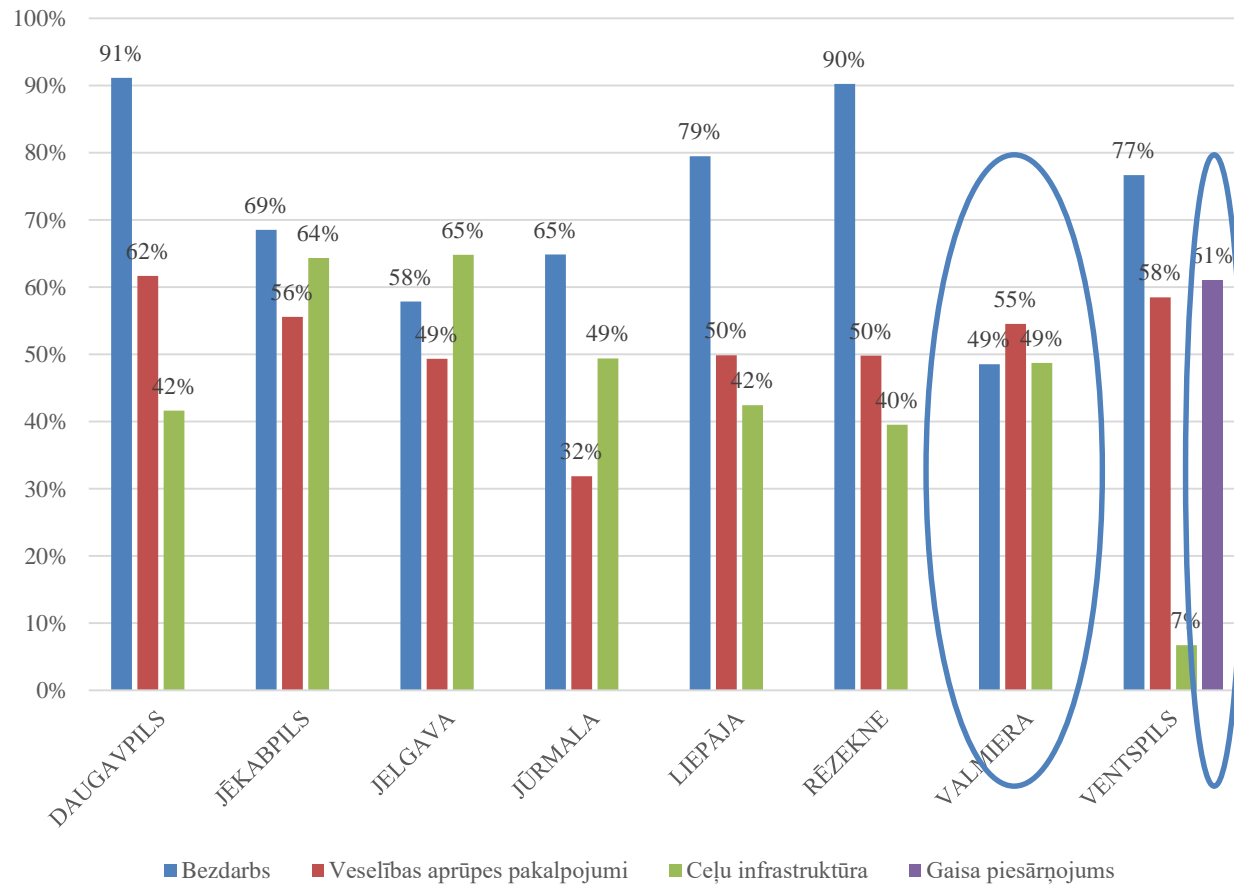
Apmierinātība ar mazumtirdzniecības veikalu pieejamību skalā no 1 (ļoti apmierināts) līdz 4 (ļoti neapmierināts),
vidēji Jūrmalā – 1,8





Centrālā statistikas
pārvalde

Pilsētās kopīgās problēmas





Centrālā statistikas
pārvalde

Pilsētās biežāk minētās problēmas

- Bezdarbs, veselības aprūpe un ceļu infrastruktūra ir biežāk minētās problēmas pilsētās
 - Ventspilī ceļu infrastruktūra (7%) nav TOP3 problēma
 - Gaisa piesārņojums TOP2 problēma ventspilnieku skatījumā
- Valmierā TOP1 problēma veselība aprūpe, bezdarbs 2. vietā
- Bezdarbs galvenā problēma Latgales reģiona pilsētās



Centrālā statistikas
pārvalde

Kur atrast apsekojuma datus

Publicēti atvērto datu portālā

<https://data.gov.lv/dati/lv/dataset/dzives-kvalitate-pilsetas>

Atvērto datu portālā publicēts

- Statistika pa pilsētām
- Anonimizēti apsekojuma dati
 - Atsevišķi identificējoši rādītāji pārveidoti
 - Dzēsta piesaiste ģeogrāfiskām koordinātēm



Centrālā statistikas
pārvalde

Anonimizēti apsekojuma rezultāti

<https://data.gov.lv/dati/lv/dataset/dzives-kvalitate-pilsetas/resource/6c0ebb6f-b877-40c5-bf06-3db297f01cec>

Datos 4063 ieraksti

Respondentus nav iespējams identificēt

Būtiski plašākas analītiskais potenciāls - iespējams veidot sev nepieciešamos kopsavilkumus un izdarīt secinājumus.



Centrālā statistikas
pārvalde

Vēl procesā

Apsekojuma rezultātu publicēšana CSP mājas lapā
ierindas statistikas lietotājam draudzīgākā formā:

- [Papildus tabulām arī ģeotelpiskā analīze pilsētas ietvaros](#)



Centrālā statistikas
pārvalde

Seminārs teritoriālās statistikas lietotājiem

22. maijs seminārs "**Teritoriālā statistika un tās izmantošanas iespējas**"

Latvijas Universitātes Dabaszinātņu centrā
Rīgā, Jelgavas ielā 1, 702. telpā (Aeris)

<http://www.csb.gov.lv/dati/teritoriala-statistika-un-tas-izmantosanas-iespejas-47762.html>

Mērķis: Demonstrēt teritoriālās statistikas klāstu un
ilustrēt tās pievienoto vērtību

Mērķa grupa: Teritoriālās plānošanas speciālisti



Centrālā statistikas
pārvalde

Semināra dalībnieku atziņas (nerediģētas)

Visi anketas aizpildītāji atbildēja, ka semināru nepieciešams atkārtot un iekļaut šādus tematus.

- **novadu un pagastu raksturojošie ekonomiskie un sociālo rādītāji**
- ĢIS, no kuriem veikt aprēķinus pēc nepieciešamības
- datu analīze un secinājumi (bez datu vākšanas teorijas, paļaujas, ka CSP tos savāc korekti)
- teritoriālās statistikas izmantošanas iespējas pašvaldības darbā, CSP piedāvājumi pilsētām, t.sk. par maksu
- **svārstveida migrācija**
- datu ieguves iespējas (šo raksta vairākkārtīgi)
- eksperimentālās statistikas jaunumi
- apmācību semināri par datu apstrādi
- datu salīdzinājumus plānošanas reģionu starpā



Centrālā statistikas
pārvalde

Semināru dalībnieku ieteikumi CSP

strādāt pie (iekšējās) migrācijas statistikas, balstoties uz mobilo tel datiem

GIS, īpaši punktveida dati

pašvaldību praktiskie piemēri (*laikam Vpils prezentācija iedvesmoja*)

pozitīvi, ka statistiskie reģioni sakrīt ar plānošanas reģioniem, atvieglo plānošanas doc izstrādi

papildināt aprakstošo info par atvērto datu portālā esošo datu izmantošanu (laikam domāto tieši pilsētu aptaujas dati)

Joti nepieciešama vienota statistiku apkopjoša iestāde. (*jaunais portāls ?*)

visu cieņu CSP speciālistiem, kas dara šo darbu!

regulāri izsūtīt informāciju statistikas lietotājiem e-pastā par aktualitātēm



Centrālā statistikas
pārvalde

Semināru dalībnieku ieteikumi CSP

**veikt pašvaldību aptauju par aktuālajiem jautājumiem un datiem,
kas nepieciešami**

rīkot šādus seminārus arī reģionos

prezentēt konkrētas pašvaldības datus šajā konkrētajā pašvaldībā

organizēt semināru novadiem sadarbībā ar LPS / VARAM par CSP datiem

šādu semināru arī reģionālas nozīmes attīstības centru pašvaldībām

**teritoriālā statistika, t.sk. dzīves kvalitātes apsekojums vismaz
modelī 9+21**

teritoriālā statistika arī novadu dalījumā ar iespējami lielāku rādītāju
skaitu

LU students vēlas dažādus datus pagastu līmenī pētniecībai

Jums ir daudz jauna! **Arī super jaunieši - speciālisti!** paldies!

Ļoti labi organizēts seminārs. iepriecina operatīva informācijas iegūšana
par pasākumu, kā arī prezentāciju pieejamība web lapā

Paldies par darbu un šodienas semināru :)



Centrālā statistikas pārvalde

Paldies par uzmanību
Jautājumi

Uldis Ainārs
Informācijas un komunikācijas departaments
Uldis.Ainars@csb.gov.lv